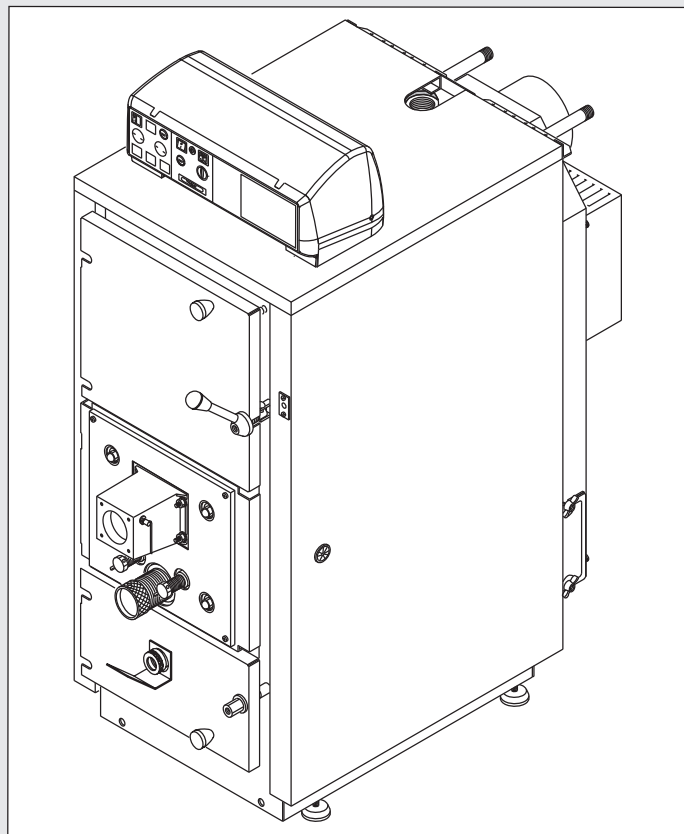


Unical[®]

AIREX 2S
AIREX 2S MODUL
AIREX 2S BICOMB MODUL



COME CONSULTARE IL CATALOGO RICAMBI

Il presente catalogo vuole essere da guida per l'ordinazione delle parti di ricambio ed è stato realizzato tenendo conto di due esigenze fondamentali:

- 1) Consentire una rapida identificazione delle parti di ricambio dei vari modelli.
- 2) Ricevere le parti di ricambio nel più breve tempo possibile.

Si riporta qui sotto la composizione delle pagine tipo con la descrizione delle varie caratteristiche

4

1 8

4

5 7 3 6

1 2 8

N° POS.	CODICE NR.	Q.tà	DESCRIZIONE
1	PPA0033	1	Pannello comandi completo
2	PPA0031	1	Coperchio quadrato
3	INT0001	1	Interruttore unipolare con spia
4	INT0006	1	Doppio interruttore unipolare
5	INT0003	1	Interruttore bipolare luminoso
6	11040	1	Frontalino pannello
7	ATE0010	1	Molla arresto manopola
8	ATE0011	1	Perno arresto manopola
9	ATE0008	1	Manopola a freccia
10	TER0002	1	Termometro rettangolare
11	PPA0041	2	Coperchio rotondo grigio
12	VIM0010	4	Vite M 4x25
13	RCS0001	4	Risetta piana ø 4,3x16
14	DADD0011	4	Dado esagonale M 4
15	DADD0010	4	Dado in plastica M 4
16	PPA0026	1	Basamento pannello
17	PPA0011	2	Semiguasto pannello
18	TRE0030	2	Termostato a cacciavite (I=1500)
19	TSR0010	1	Termostato di sicurezza 100°C (I=1500)
20	TRE0020	1	Termostato manuale (I=1500)
21	SPP0010	1	Stufa
22	-----	4	Vite autofilettante ø 3,9x9,5
23	CNT0013	1	Morsiettera a 12 poli
24	-----	2	Vite autofilettante ø 2,9x16,5
25	VIM0002	5	Vite M 4x15

- 1) Tabella di validità per i vari modelli
- 2) Numero di tavola
- 3) Descrizione del gruppo
- 4) Numero di posizione del particolare

- 5) Numero di codice del particolare
- 6) Descrizione del particolare
- 7) Quantità del particolare (riferita a questa tavola)
- 8) Validità della tavola

01.00.00.1

- Numero progressivo di tavola
- Numero progressivo variante tavola
- Numero progressivo di modifica
- Sigla per la validità del mercato

ORDINAZIONE DELLE PARTI DI RICAMBIO

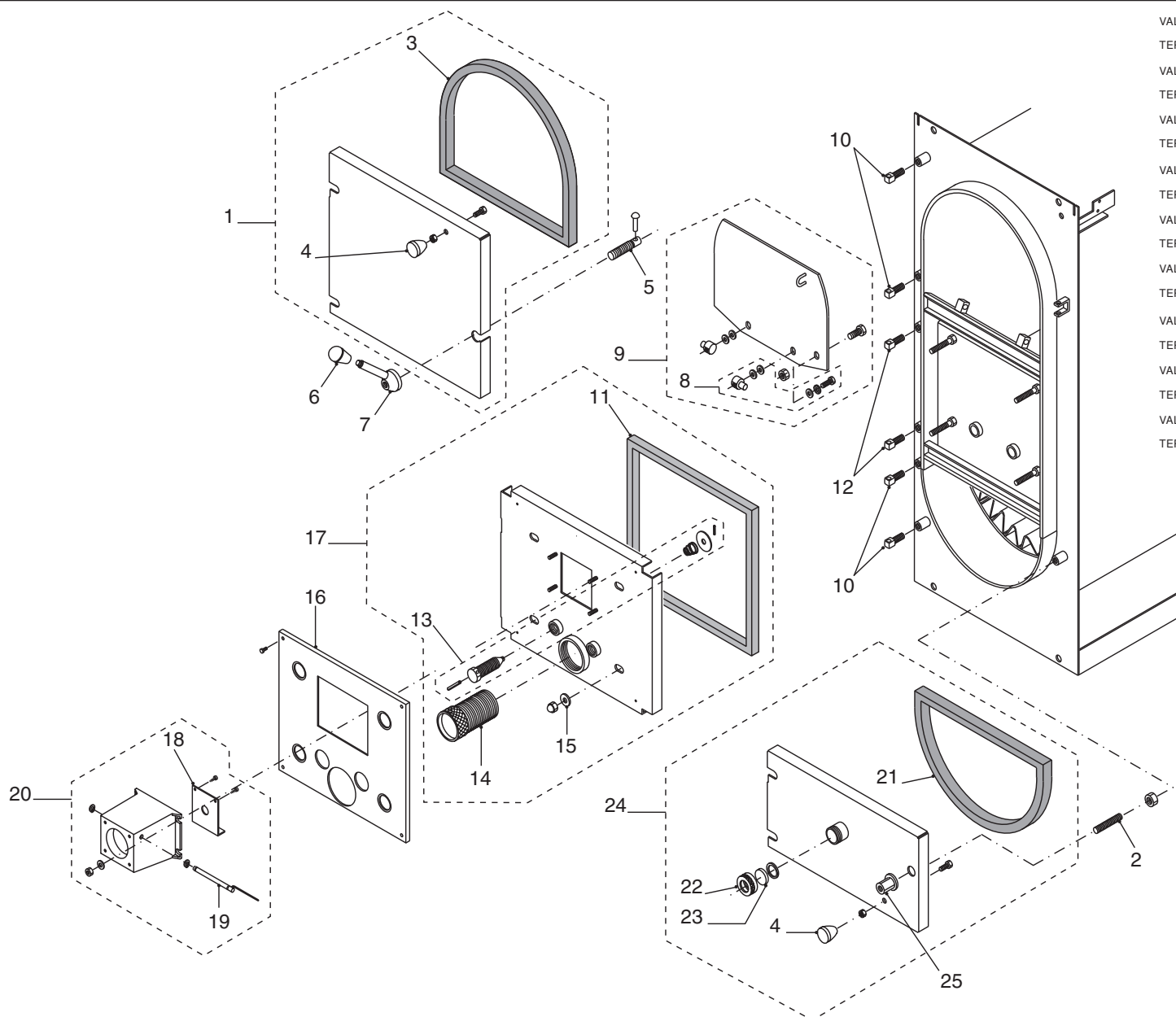
Per ordinare le parti di ricambio è indispensabile fornire i seguenti dati:

- 1) modello della caldaia
- 2) numero di serie della caldaia
- 3) numero di tavola
- 4) codice del particolare
- 5) quantità desiderata del particolare

Per evitare possibili errori o disguidi, si prega di voler sempre confermare per lettera o per telefax le ordinazioni effettuate a mezzo telefono o telegramma.

NOTA: Non tutti i particolari riportati sul presente catalogo ricambi sono fornibili e pertanto non compaiono nel listino prezzi.

Per esigenze di particolari extra listino, Vi preghiamo contattare il nostro Servizio Post Vendita per verificarne l'eventuale disponibilità ed il prezzo.



VALIDITÀ DALLA MATRICOLA N° **AIREX 25 2S**

TERMINA CON LA MATRICOLA N°

VALIDITÀ DALLA MATRICOLA N° **AIREX 40 2S**

TERMINA CON LA MATRICOLA N°

VALIDITÀ DALLA MATRICOLA N° **AIREX 50 2S**

TERMINA CON LA MATRICOLA N°

VALIDITÀ DALLA MATRICOLA N° **AIREX 25 2S MODUL**

TERMINA CON LA MATRICOLA N°

VALIDITÀ DALLA MATRICOLA N° **AIREX 40 2S MODUL**

TERMINA CON LA MATRICOLA N°

VALIDITÀ DALLA MATRICOLA N° **AIREX 50 2S MODUL**

TERMINA CON LA MATRICOLA N°

VALIDITÀ DALLA MATRICOLA N° **AIREX 25 2S BICOMB MODUL**

TERMINA CON LA MATRICOLA N°

VALIDITÀ DALLA MATRICOLA N° **AIREX 40 2S BICOMB MODUL**

TERMINA CON LA MATRICOLA N°

VALIDITÀ DALLA MATRICOLA N° **AIREX 50 2S BICOMB MODUL**

TERMINA CON LA MATRICOLA N°

N° POS.	N° CODICE	Q.tà	DESCRIZIONE
1	95900002	1	Porta superiore completa
2	10985	1	Barra filettata M 12
3	20446	1,2 m	Guarnizione in fibra di vetro 16x21
4	IMP0010	2	Impugnatura M 8
5	37359	1	Perno
6	MAN0010	1	Impugnatura volante
7	VOL0010	1	Volantino
8	16644	1	Perni completi portina antifumo
9	95900008	1	Portina antifumo completa
10	PRN0020	4	Perno
11	20446	1,4 m	Guarnizione in fibra di vetro 16x21
12	PRN0010	2	Perno
13	16645	2	Vite completa regolazione aria secondaria
14	VAP0010	1	Vite regolazione aria primaria
15	GAM0010	4	Guarnizione ø 24,5x10x3
16	29707	1	Pannello porta intermedia
17	PIA0031	1	Porta intermedia completa
18	SRA0010	1	Sportellino regolazione aria
19	PRN0086	1	Perno per sportellino
20	20854	1	Collettore aria completo
21	20446	1 m	Guarnizione in fibra di vetro 16x21
22	GSP0010	1	Ghiera vetro spia
23	16649	1	Vetro temperato ø 29.5x4
24	95900005	1	Porta inferiore completa
25	11825	1	Dado chiusura porta inferiore

VALIDITÀ DALLA MATRICOLA N°TERMINA CON LA MATRICOLA N°AIREX 25 2S BICOMB MODUL.....

VALIDITÀ DALLA MATRICOLA N°TERMINA CON LA MATRICOLA N°AIREX 25 2S MODUL.....

VALIDITÀ DALLA MATRICOLA N°TERMINA CON LA MATRICOLA N°AIREX 25 2S.....

**COMPONENTI PORTE E REGOLAZIONE ARIA**AIREX 40 2S
AIREX 40 2S MODUL
AIREX 40 2S BICOMB MODULAIREX 50 2S
AIREX 50 2S MODUL
AIREX 50 2S BICOMB MODUL**TAVOLA**
01.01.00.1

N° POS.	N° CODICE	Q.tà	DESCRIZIONE
1	95900003	1	Porta superiore completa
2	10985	1	Barra filettata M 12
3	20446	1,45 m	Guarnizione in fibra di vetro 16x21
4	IMP0010	2	Impugnatura M 8
5	37359	1	Perno
6	MAN0010	1	Impugnatura volantino
7	VOL0010	1	Volantino
8	16644	1	Perni completi portina antifumo
9	95900009	1	Portina antifumo completa
10	PRN0020	4	Perno
11	20446	1,65 m	Guarnizione in fibra di vetro 16x21
12	PRN0010	2	Perno
13	16645	2	Vite completa regolazione aria secondaria
14	VAP0010	1	Vite regolazione aria primaria
15	GAM0010	4	Guarnizione ø 24,5x10x3
16	29708	1	Pannello porta intermedia
17	PIA0032	1	Porta intermedia completa
18	SRA0010	1	Sportellino regolazione aria
19	PRN0086	1	Perno per sportellino
20	20854	1	Collettore aria completo
21	20446	1,2 m	Guarnizione in fibra di vetro 16x21
22	GSP0010	1	Ghiera vetro spia
23	16649	1	Vetro temperato ø 29.5x4
24	95900006	1	Porta inferiore completa
25	11825	1	Dado chiusura porta inferiore

VALIDITÀ DALLA MATRICOLA N° TERMINA CON LA MATRICOLA N° AIREX 50 2S BICOMB MODUL.

VALIDITÀ DALLA MATRICOLA N° TERMINA CON LA MATRICOLA N° AIREX 50 2S MODUL.

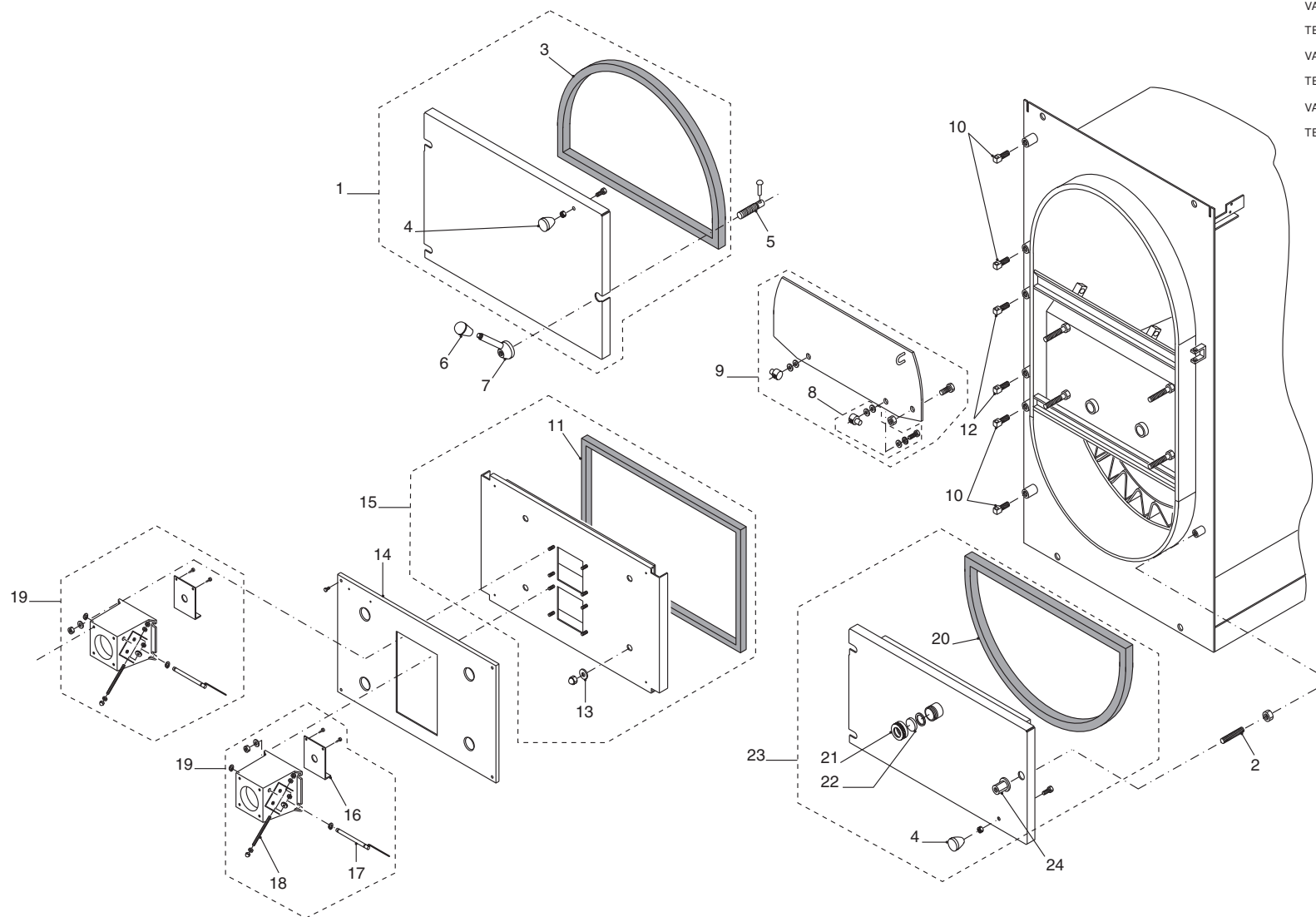
VALIDITÀ DALLA MATRICOLA N° TERMINA CON LA MATRICOLA N° AIREX 50 2S.

VALIDITÀ DALLA MATRICOLA N° TERMINA CON LA MATRICOLA N° AIREX 40 2S BICOMB MODUL.

VALIDITÀ DALLA MATRICOLA N° TERMINA CON LA MATRICOLA N° AIREX 40 2S MODUL.

VALIDITÀ DALLA MATRICOLA N° TERMINA CON LA MATRICOLA N° AIREX 40 2S.

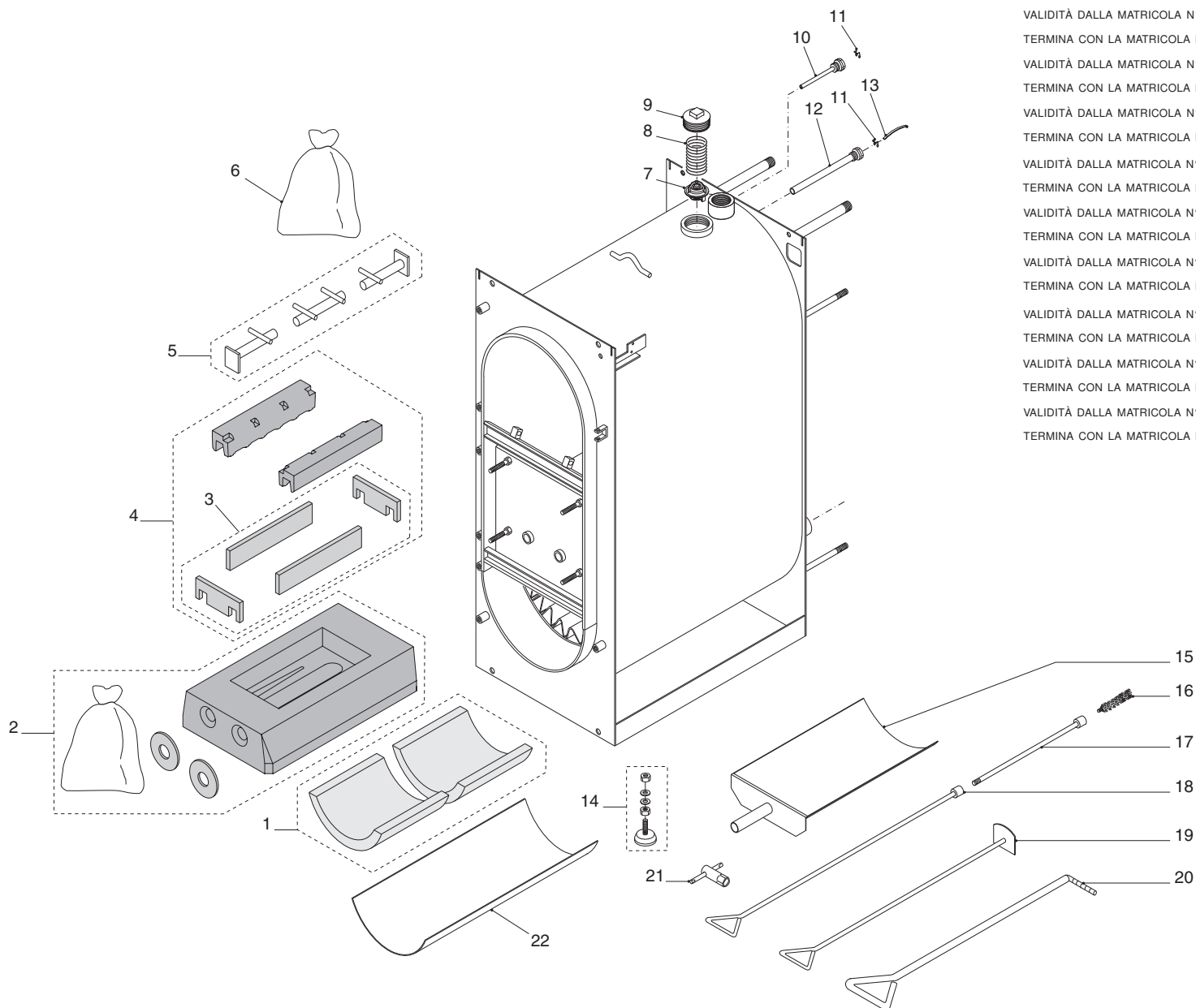
VALIDITÀ DALLA MATRICOLA N° **AIREX 65 2S.**.....
 TERMINA CON LA MATRICOLA N°
 VALIDITÀ DALLA MATRICOLA N° **AIREX 80 2S.**.....
 TERMINA CON LA MATRICOLA N°
 VALIDITÀ DALLA MATRICOLA N° **AIREX 65 2S MODUL.**.....
 TERMINA CON LA MATRICOLA N°
 VALIDITÀ DALLA MATRICOLA N° **AIREX 80 2S MODUL.**.....
 TERMINA CON LA MATRICOLA N°



N° POS.	N° CODICE	Q.tà	DESCRIZIONE	
1	95900004	1	Porta superiore completa	
2	10985	1	Barra filettata M 12	
3	20446	1,6 m	Guarnizione in fibra di vetro 16x21	
4	IMP0010	1	Impugnatura M 8	
5	37359	1	Perno	
6	MAN0010	1	Impugnatura volante	
7	VOL0010	1	Volante	
8	16644	1	Perni completi portina antifumo	
9	95900010	1	Portina antifumo completa	
10	PRN0020	4	Perno	
11	20446	1,8 m	Guarnizione in fibra di vetro 16x21	
12	PRN0010	2	Perno	
13	GAM0010	4	Guarnizione ø 24,5x10x3	
14	29709	1	Pannello porta intermedia	
15	PIA0033	1	Porta intermedia completa	
16	SRA0010	2	Sportellino regolazione aria	
17	PRN0086	2	Perno per sportellino	
18	PRN0060	2	Barra filettata M 6	
19	20855	2	Collettore aria completo	
20	20446	1 m	Guarnizione in fibra di vetro 16x21	
21	GSP0010	1	Ghiera vetro spia	
22	16649	1,5	Vetro temperato ø 29,5x4	
23	95900007	1	Porta inferiore completa	
24	11825	1	Dado chiusura porta inferiore	

VALIDITÀ DALLA MATRICOLA N° TERMINA CON LA MATRICOLA N°
 VALIDITÀ DALLA MATRICOLA N° TERMINA CON LA MATRICOLA N°
 VALIDITÀ DALLA MATRICOLA N° TERMINA CON LA MATRICOLA N°
 VALIDITÀ DALLA MATRICOLA N° TERMINA CON LA MATRICOLA N°

AIREX 80 2S MODUL.
 AIREX 80 2S.
 AIREX 65 2S MODUL.
 AIREX 65 2S.



VALIDITÀ DALLA MATRICOLA N° **AIREX 25 2S.**.....
 TERMINA CON LA MATRICOLA N°
 VALIDITÀ DALLA MATRICOLA N° **AIREX 40 2S.**.....
 TERMINA CON LA MATRICOLA N°
 VALIDITÀ DALLA MATRICOLA N° **AIREX 50 2S.**.....
 TERMINA CON LA MATRICOLA N°
 VALIDITÀ DALLA MATRICOLA N° **AIREX 25 2S MODUL.**.....
 TERMINA CON LA MATRICOLA N°
 VALIDITÀ DALLA MATRICOLA N° **AIREX 40 2S MODUL.**.....
 TERMINA CON LA MATRICOLA N°
 VALIDITÀ DALLA MATRICOLA N° **AIREX 50 2S MODUL.**.....
 TERMINA CON LA MATRICOLA N°
 VALIDITÀ DALLA MATRICOLA N° **AIREX 25 2S BICOMB MODUL.**.....
 TERMINA CON LA MATRICOLA N°
 VALIDITÀ DALLA MATRICOLA N° **AIREX 40 2S BICOMB MODUL.**.....
 TERMINA CON LA MATRICOLA N°
 VALIDITÀ DALLA MATRICOLA N° **AIREX 50 2S BICOMB MODUL.**.....
 TERMINA CON LA MATRICOLA N°

Unical®

COMPONENTI INTERNI CALDAIA

AIREX 25 2S
AIREX 25 2S MODUL
AIREX 25 2S BICOMB MODUL

TAVOLA
03.00.00.1

N° POS.	N° CODICE	Q.tà	DESCRIZIONE
1	37352	1	Kit catalizzatori
2	16661	1	Pietra principale completa
3	26952	1	Kit isolamento pietra-barrotto
4	12344	1	Kit barrotti in ghisa + isolante
5	11546	1	Kit barrotti in acciaio
6	CEM0006	4 Kg	Refrattario "095"
7	23481	1	Valvola termostatica
8	10670	1	Molla
9	31876	1	Tappo 2"
10	GUA0001	1	Guaina in rame \varnothing 7x8 l=100
11	ATE0009	2	Molla per capillari
12	GUA0004	1	Guaina in rame \varnothing 15x16 l = 200
13	ATE0013	1	Molla ad arco
14	KIT0035	1	Kit piedini
15	PUC0610	1	Paletta raccogli cenere
16	PUC0420	1	Scovolo triangolare
18	PUC0200	1	Portascovolo
19	PUC0500	1	Raschietto l = 700
20	PUC0100	1	Attizzatoio l = 700
21	10982	1	Chiave a tubo n° 19

VALIDITÀ DALLA MATRICOLA N°TERMINA CON LA MATRICOLA N° AIREX 25 2S BICOMB MODUL

VALIDITÀ DALLA MATRICOLA N°TERMINA CON LA MATRICOLA N° AIREX 25 2S MODUL

VALIDITÀ DALLA MATRICOLA N°TERMINA CON LA MATRICOLA N° AIREX 25 2S

Unical®

COMPONENTI INTERNI CALDAIA

AIREX 40 2S
AIREX 40 2S MODUL
AIREX 40 2S BICOMB MODUL

TAVOLA
03.01.00.1

N° POS.	N° CODICE	Q.tà	DESCRIZIONE
1	37353	1	Kit catalizzatori
2	16662	1	Pietra principale completa
3	26953	1	Kit isolamento pietra-barrotto
4	12346	1	Kit barrotti in ghisa + isolante
5	11547	1	Kit barrotti in acciaio
6	CEM0007	6,5 Kg	Refrattario "095"
7	23481	1	Valvola termostatica
8	10670	1	Molla
9	31876	1	Tappo 2"
10	GUA0001	1	Guaina in rame \varnothing 7x8 l=100
11	ATE0009	1	Molla per capillari
12	GUA0004	1	Guaina in rame \varnothing 15x16 l = 200
13	ATE0013	1	Molla ad arco
14	KIT0035	1	Kit piedini
15	PUC0610	1	Paletta raccogli cenere
16	PUC0420	1	Scovolo triangolare
18	PUC0200	1	Portascovolo
19	PUC0500	1	Raschietto l = 700
20	PUC0100	1	Attizzatoio l = 700
21	10982	1	Chiave a tubo n° 19

VALIDITÀ DALLA MATRICOLA N° TERMINA CON LA MATRICOLA N° AIREX 40 2S BICOMB MODUL.

VALIDITÀ DALLA MATRICOLA N° TERMINA CON LA MATRICOLA N° AIREX 40 2S MODUL.

VALIDITÀ DALLA MATRICOLA N° TERMINA CON LA MATRICOLA N° AIREX 40 2S.

Unical®

COMPONENTI INTERNI CALDAIA

AIREX 50 2S
AIREX 50 2S MODUL
AIREX 50 2S BICOMB MODUL

TAVOLA
03.02.00.1

N° POS.	N° CODICE	Q.tà	DESCRIZIONE
1	37354	1	Kit catalizzatori
2	16663	1	Pietra principale completa
3	26954	1	Kit isolamento pietra-barrotto
4	12348	1	Kit barrotti in ghisa + isolante
5	11548	1	Kit barrotti in acciaio
6	CEM0008	10 Kg	Refrattario "095"
7	23481	2	Valvola termostatica
8	10670	2	Molla
9	31876	2	Tappo 2"
10	GUA0001	1	Guaina in rame \varnothing 7x8 l=100
11	ATE0009	1	Molla per capillari
12	GUA0004	1	Guaina in rame \varnothing 15x16 l = 200
13	ATE0013	1	Molla ad arco
14	KIT0035	1	Kit piedini
15	PUC0610	1	Paletta raccogli cenere
16	PUC0420	1	Scovolo triangolare
17	PUC0300	1	Prolunga portascovolo
18	PUC0210	1	Portascovolo
19	PUC0510	1	Raschietto l=900
20	PUC0110	1	Attizzatoio l=900
21	10982	1	Chiave a tubo n° 19

VALIDITÀ DALLA MATRICOLA N°TERMINA CON LA MATRICOLA N°
VALIDITÀ DALLA MATRICOLA N°TERMINA CON LA MATRICOLA N°
VALIDITÀ DALLA MATRICOLA N°TERMINA CON LA MATRICOLA N°

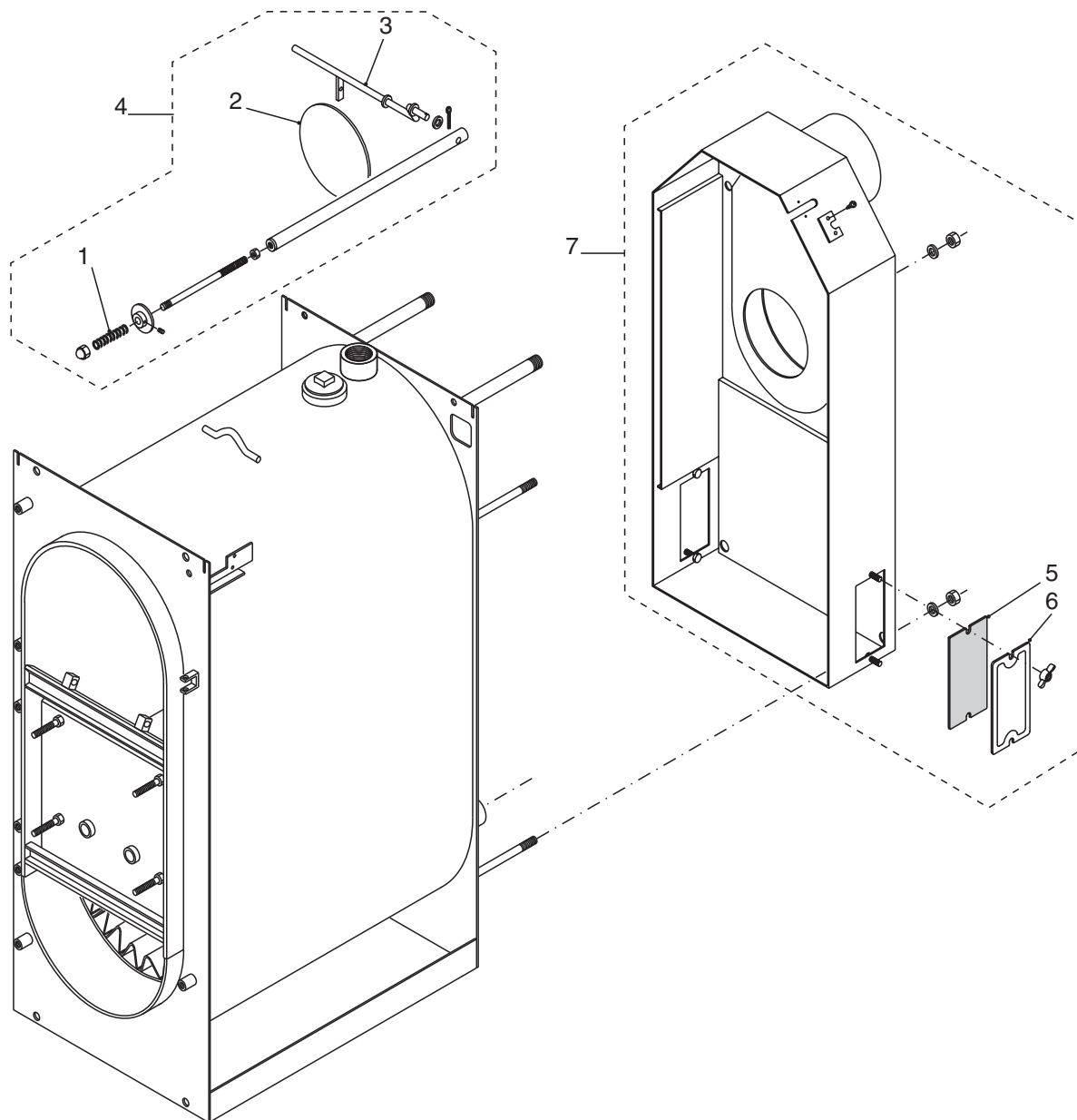
N° POS.	N° CODICE	Q.tà	DESCRIZIONE
1	37355	1	Kit catalizzatori
2	95900011	1	Pietra principale completa
3	26955	1	Kit isolamento pietra-barrotto
4	12350	1	Kit barrotti in ghisa + isolante
5	KIT0467	1	Kit barrotti in acciaio
6	CEM0009	12 Kg	Refrattario "095"
7	23481	2	Valvola termostatica
8	10670	2	Molla
9	31876	2	Tappo 2"
10	GUA0001	1	Guaina in rame \varnothing 7x8 l=100
11	ATE0009	1	Molla per capillari
12	GUA0004	1	Guaina in rame \varnothing 15x16 l = 200
13	ATE0013	1	Molla ad arco
14	KIT0035	1	Kit piedini
15	PUC0610	1	Paletta raccogli cenere
16	PUC0420	1	Scovolo triangolare
17	PUC0300	1	Prolunga portascovolo
18	PUC0210	1	Portascovolo
19	PUC0510	1	Raschietto l = 900
20	PUC0110	1	Attizzatoio l = 900
21	10982	1	Chiave a tubo n° 19
22	38098	1	Bacinella

VALIDITÀ DALLA MATRICOLA N°TERMINA CON LA MATRICOLA N°
 VALIDITÀ DALLA MATRICOLA N°TERMINA CON LA MATRICOLA N°
 AIREX 65 2S MODUL AIREX 65 2S
 AIREX 65 2S AIREX 65 2S

N° POS.	N° CODICE	Q.tà	DESCRIZIONE
1	37356	1	Kit catalizzatori
2	95900012	1	Pietra principale completa
3	26956	1	Kit isolamento pietra-barrotto
4	12352	1	Kit barrotti in ghisa + isolante
5	KIT0482	1	Kit barrotti in acciaio
6	CEM0010	20 Kg	Refrattario "095"
7	23481	2	Valvola termostatica
8	10670	2	Molla
9	31876	2	Tappo 2"
10	GUA0001	1	Guaina in rame \varnothing 7x8 l=100
11	ATE0009	1	Molla per capillari
12	GUA0004	1	Guaina in rame \varnothing 15x16 l = 200
13	ATE0013	1	Molla ad arco
14	KIT0035	1	Kit piedini
15	PUC0610	1	Paletta raccogli cenere
16	PUC0420	1	Scovolo triangolare
17	PUC0310	1	Prolunga portascovolo
18	PUC0210	1	Portascovolo
19	PUC0520	1	Raschietto l = 1050
20	PUC0120	1	Attizzatoio l = 1150
21	10982	1	Chiave a tubo n° 19
22	38099	1	Bacinella

VALIDITÀ DALLA MATRICOLA N° TERMINA CON LA MATRICOLA N°
VALIDITÀ DALLA MATRICOLA N° TERMINA CON LA MATRICOLA N°

AIREX 80 2S MODUL
AIREX 80 2S
AIREX 80 2S MODUL
AIREX 80 2S



VALIDITÀ DALLA MATRICOLA N° **AIREX 25 2S**

TERMINA CON LA MATRICOLA N°

VALIDITÀ DALLA MATRICOLA N° **AIREX 40 2S**

TERMINA CON LA MATRICOLA N°

VALIDITÀ DALLA MATRICOLA N° **AIREX 50 2S**

TERMINA CON LA MATRICOLA N°

VALIDITÀ DALLA MATRICOLA N° **AIREX 25 2S MODUL**

TERMINA CON LA MATRICOLA N°

VALIDITÀ DALLA MATRICOLA N° **AIREX 40 2S MODUL**

TERMINA CON LA MATRICOLA N°

VALIDITÀ DALLA MATRICOLA N° **AIREX 50 2S MODUL**

TERMINA CON LA MATRICOLA N°

VALIDITÀ DALLA MATRICOLA N° **AIREX 25 2S BICOMB MODUL**

TERMINA CON LA MATRICOLA N°

VALIDITÀ DALLA MATRICOLA N° **AIREX 40 2S BICOMB MODUL**

TERMINA CON LA MATRICOLA N°

VALIDITÀ DALLA MATRICOLA N° **AIREX 50 2S BICOMB MODUL**

TERMINA CON LA MATRICOLA N°

Unical®

COMPONENTI CAMERA FUMO

AIREX 25 2S
AIREX 25 2S MODUL
AIREX 25 2S BICOMB MODUL

TAVOLA
04.00.00.1

N° POS.	N° CODICE	Q.tà	DESCRIZIONE
1	33888	1	Molla l = 110
2	11080	1	Disco by-pass
3	36740	1	Supporto disco by-pass
4	95900019	1	Kit by-pass
5	11930	2	Guarnizione portina ispezione
6	11929	2	Portina ispezione camera fumo
7	95900013	1	Camera fumo completa

VALIDITÀ DALLA MATRICOLA N° TERMINA CON LA MATRICOLA N° AIREX 25 2S BICOMB MODUL.
VALIDITÀ DALLA MATRICOLA N° TERMINA CON LA MATRICOLA N° AIREX 25 2S MODUL.
VALIDITÀ DALLA MATRICOLA N° TERMINA CON LA MATRICOLA N° AIREX 25 2S.

Unical®

COMPONENTI CAMERA FUMO

AIREX 40 2S
AIREX 40 2S MODUL
AIREX 40 2S BICOMB MODUL

TAVOLA
04.01.00.1

N° POS.	N° CODICE	Q.tà	DESCRIZIONE
1	33888	1	Molla l = 110
2	11080	1	Disco by-pass
3	36741	1	Supporto disco by-pass
4	95900020	1	Kit by-pass
5	11930	2	Guarnizione portina ispezione
6	11929	2	Portina ispezione camera fumo
7	95900014	1	Camera fumo completa

VALIDITÀ DALLA MATRICOLA N° TERMINA CON LA MATRICOLA N° AIREX 40 2S BICOMB MODUL.
VALIDITÀ DALLA MATRICOLA N° TERMINA CON LA MATRICOLA N° AIREX 40 2S MODUL.
VALIDITÀ DALLA MATRICOLA N° TERMINA CON LA MATRICOLA N° AIREX 40 2S.

Unical®

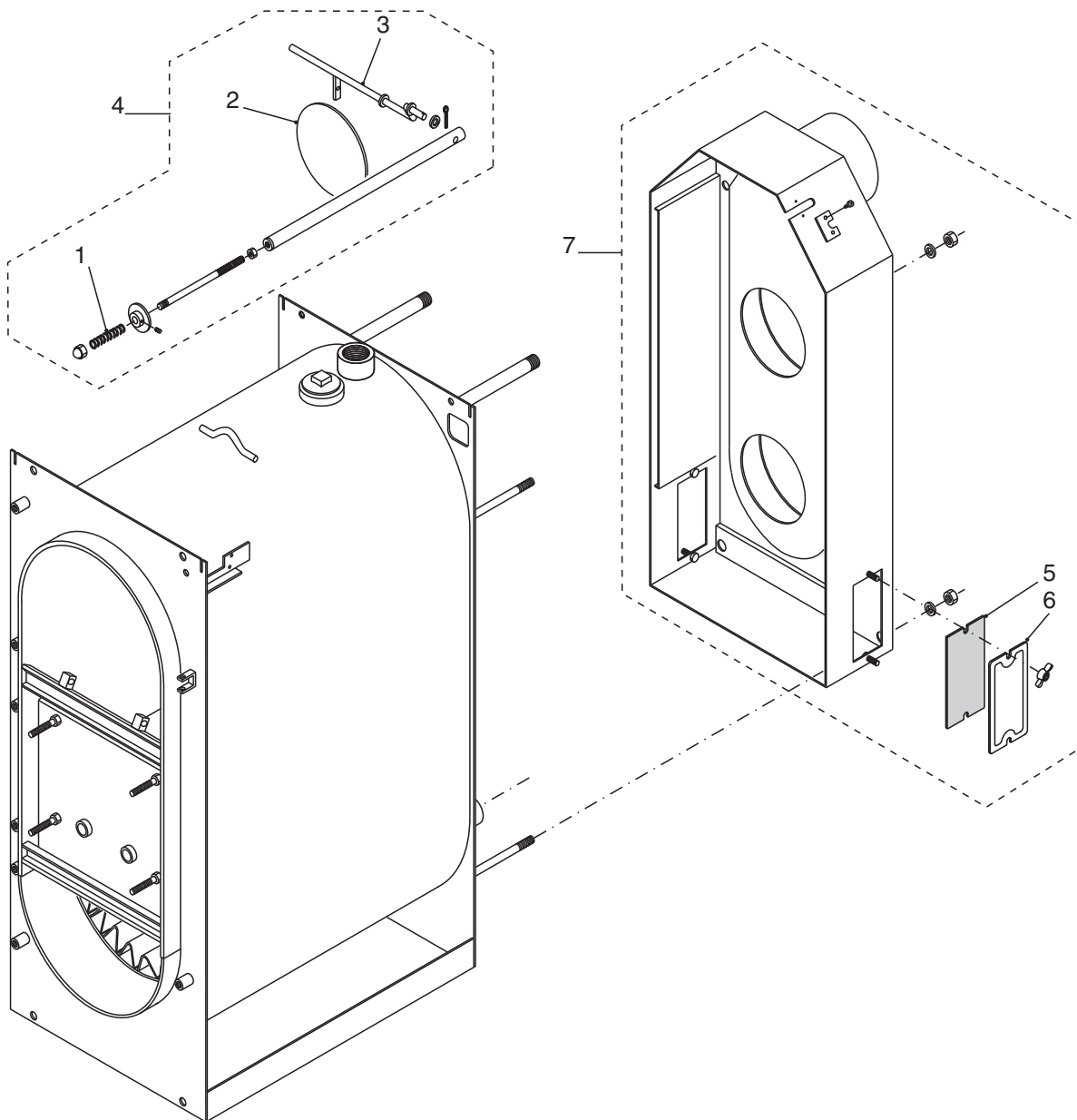
COMPONENTI CAMERA FUMO

AIREX 50 2S
AIREX 50 2S MODUL
AIREX 50 2S BICOMB MODUL

TAVOLA
04.02.00.1

N° POS.	N° CODICE	Q.tà	DESCRIZIONE
1	33888	1	Molla l = 110
2	11080	1	Disco by-pass
3	36741	1	Supporto disco by-pass
4	95900021	1	Kit by-pass
5	11930	2	Guarnizione portina ispezione
6	11929	2	Portina ispezione camera fumo
7	95900014	1	Camera fumo completa

VALIDITÀ DALLA MATRICOLA N° TERMINA CON LA MATRICOLA N° AIREX 50 2S BICOMB MODUL.
VALIDITÀ DALLA MATRICOLA N° TERMINA CON LA MATRICOLA N° AIREX 50 2S MODUL.
VALIDITÀ DALLA MATRICOLA N° TERMINA CON LA MATRICOLA N° AIREX 50 2S.



VALIDITÀ DALLA MATRICOLA N° **AIREX 65 2S**.....
TERMINA CON LA MATRICOLA N°.....
VALIDITÀ DALLA MATRICOLA N° **AIREX 80 2S**.....
TERMINA CON LA MATRICOLA N°.....
VALIDITÀ DALLA MATRICOLA N° **AIREX 65 2S MODUL**.....
TERMINA CON LA MATRICOLA N°.....
VALIDITÀ DALLA MATRICOLA N° **AIREX 80 2S MODUL**.....
TERMINA CON LA MATRICOLA N°.....

Unical®

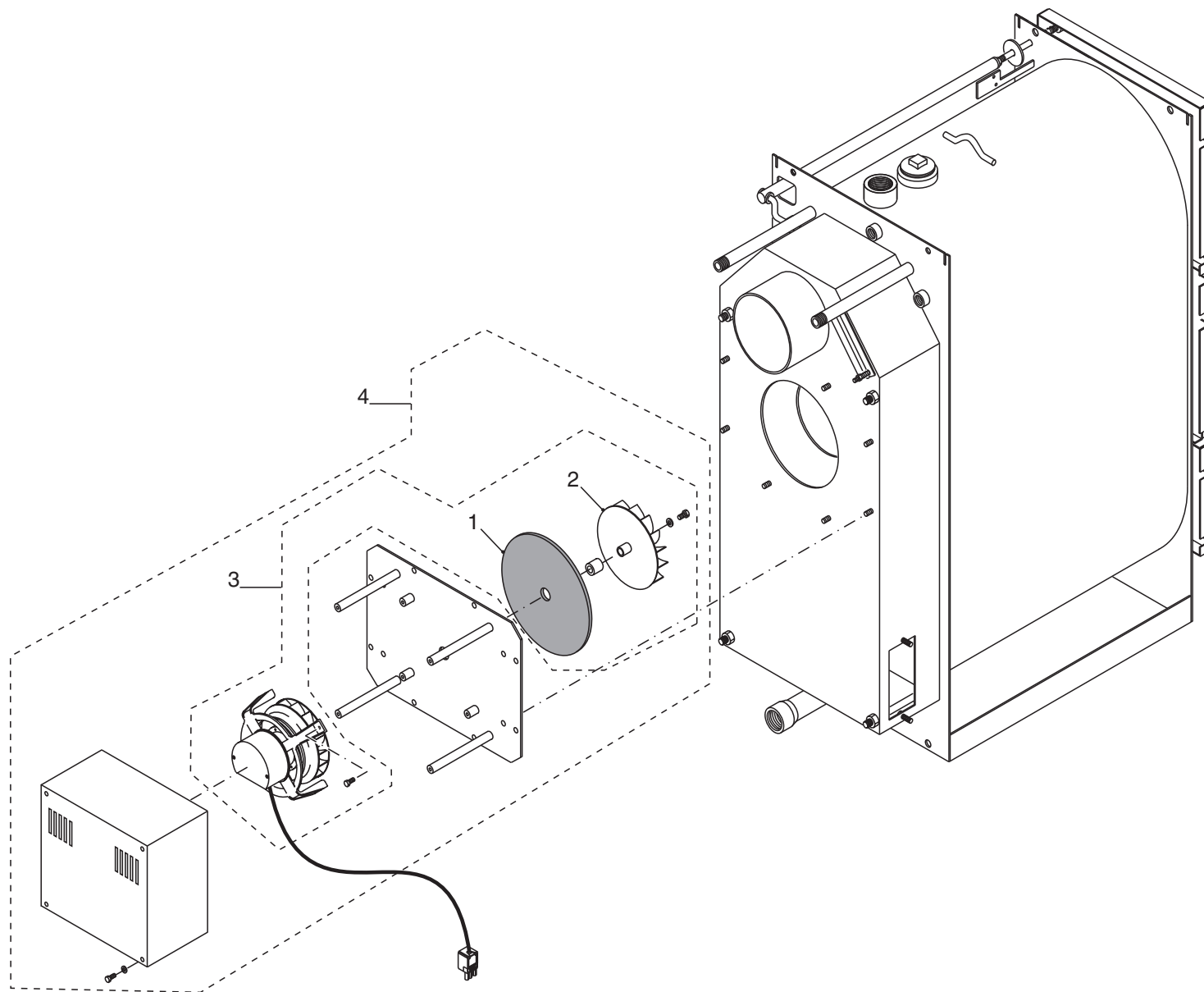
COMPONENTI CAMERA FUMO

AIREX 80 2S
AIREX 80 2S MODUL

TAVOLA
05.01.00.I

N° POS.	N° CODICE	Q.tà	DESCRIZIONE
1	33888	1	Molla l = 110
2	36832	1	Disco by-pass
3	36831	1	Supporto disco by-pass
4	95900023	1	Kit by-pass
5	11930	2	Guarnizione portina ispezione
6	11929	2	Portina ispezione camera fumo
7	95900015	1	Camera fumo completa

VALIDITÀ DALLA MATRICOLA N° AIREX 80 2S MODUL. AIREX 80 2S MODUL.
VALIDITÀ DALLA MATRICOLA N° TERMINA CON LA MATRICOLA N°
VALIDITÀ DALLA MATRICOLA N° AIREX 80 2S. TERMINA CON LA MATRICOLA N°



VALIDITÀ DALLA MATRICOLA N° **AIREX 25 2S**

TERMINA CON LA MATRICOLA N°

VALIDITÀ DALLA MATRICOLA N° **AIREX 40 2S**

TERMINA CON LA MATRICOLA N°

VALIDITÀ DALLA MATRICOLA N° **AIREX 50 2S**

TERMINA CON LA MATRICOLA N°

VALIDITÀ DALLA MATRICOLA N° **AIREX 25 2S MODUL**

TERMINA CON LA MATRICOLA N°

VALIDITÀ DALLA MATRICOLA N° **AIREX 40 2S MODUL**

TERMINA CON LA MATRICOLA N°

VALIDITÀ DALLA MATRICOLA N° **AIREX 50 2S MODUL**

TERMINA CON LA MATRICOLA N°

VALIDITÀ DALLA MATRICOLA N° **AIREX 25 2S BICOMB MODUL**

TERMINA CON LA MATRICOLA N°

VALIDITÀ DALLA MATRICOLA N° **AIREX 40 2S BICOMB MODUL**

TERMINA CON LA MATRICOLA N°

VALIDITÀ DALLA MATRICOLA N° **AIREX 50 2S BICOMB MODUL**

TERMINA CON LA MATRICOLA N°



COMPONENTI VENTILATORE

AIREX 25 2S	AIREX 25 2S MODUL	AIREX 25 2S BICOMB MODUL
AIREX 40 2S	AIREX 40 2S MODUL	AIREX 40 2S BICOMB MODUL
AIREX 50 2S	AIREX 50 2S MODUL	AIREX 50 2S BICOMB MODUL

TAVOLA
06.00.00.1

N° POS.	N° CODICE	Q.tà	DESCRIZIONE
1	12210	1	Guarnizione ventilatore
2	24635	1	Ventola
3	24642	1	Ventilatore
4	95900024	1	Ventilatore completo

VALIDITÀ DALLA MATRICOLA N° TERMINA CON LA MATRICOLA N° **AIREX 50 2S BICOMB MODUL.**

VALIDITÀ DALLA MATRICOLA N° TERMINA CON LA MATRICOLA N° **AIREX 50 2S MODUL.**

VALIDITÀ DALLA MATRICOLA N° TERMINA CON LA MATRICOLA N° **AIREX 50 2S.**

VALIDITÀ DALLA MATRICOLA N° TERMINA CON LA MATRICOLA N° **AIREX 40 2S BICOMB MODUL.**

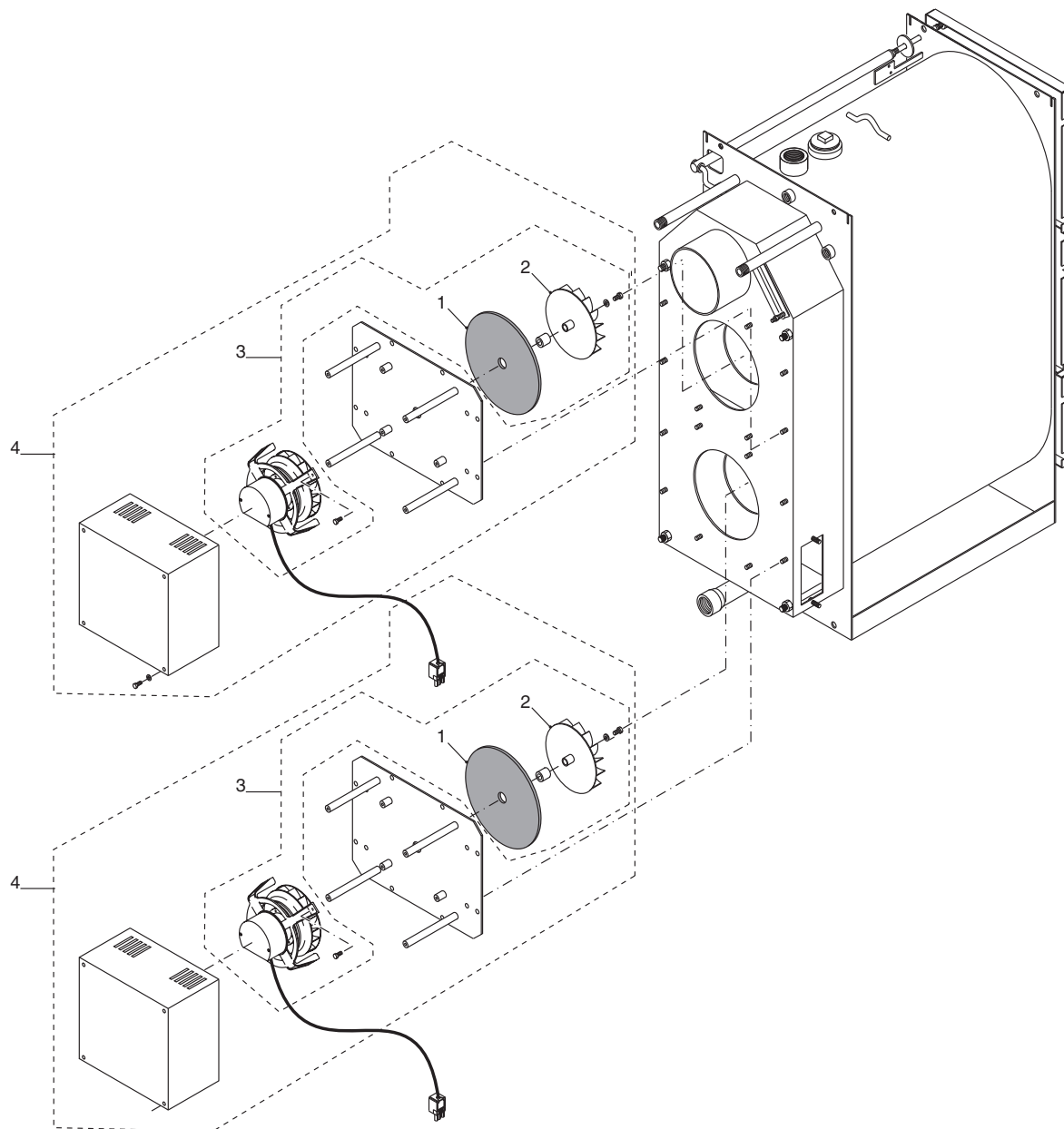
VALIDITÀ DALLA MATRICOLA N° TERMINA CON LA MATRICOLA N° **AIREX 40 2S MODUL.**

VALIDITÀ DALLA MATRICOLA N° TERMINA CON LA MATRICOLA N° **AIREX 40 2S.**

VALIDITÀ DALLA MATRICOLA N° TERMINA CON LA MATRICOLA N° **AIREX 25 2S BICOMB MODUL.**

VALIDITÀ DALLA MATRICOLA N° TERMINA CON LA MATRICOLA N° **AIREX 25 2S MODUL.**

VALIDITÀ DALLA MATRICOLA N° TERMINA CON LA MATRICOLA N° **AIREX 25 2S.**



VALIDITÀ DALLA MATRICOLA N° **AIREX 65 2S**.....
TERMINA CON LA MATRICOLA N°.....
VALIDITÀ DALLA MATRICOLA N° **AIREX 80 2S**.....
TERMINA CON LA MATRICOLA N°.....
VALIDITÀ DALLA MATRICOLA N° **AIREX 65 2S MODUL**.....
TERMINA CON LA MATRICOLA N°.....
VALIDITÀ DALLA MATRICOLA N° **AIREX 80 2S MODUL**.....
TERMINA CON LA MATRICOLA N°.....

Unical®

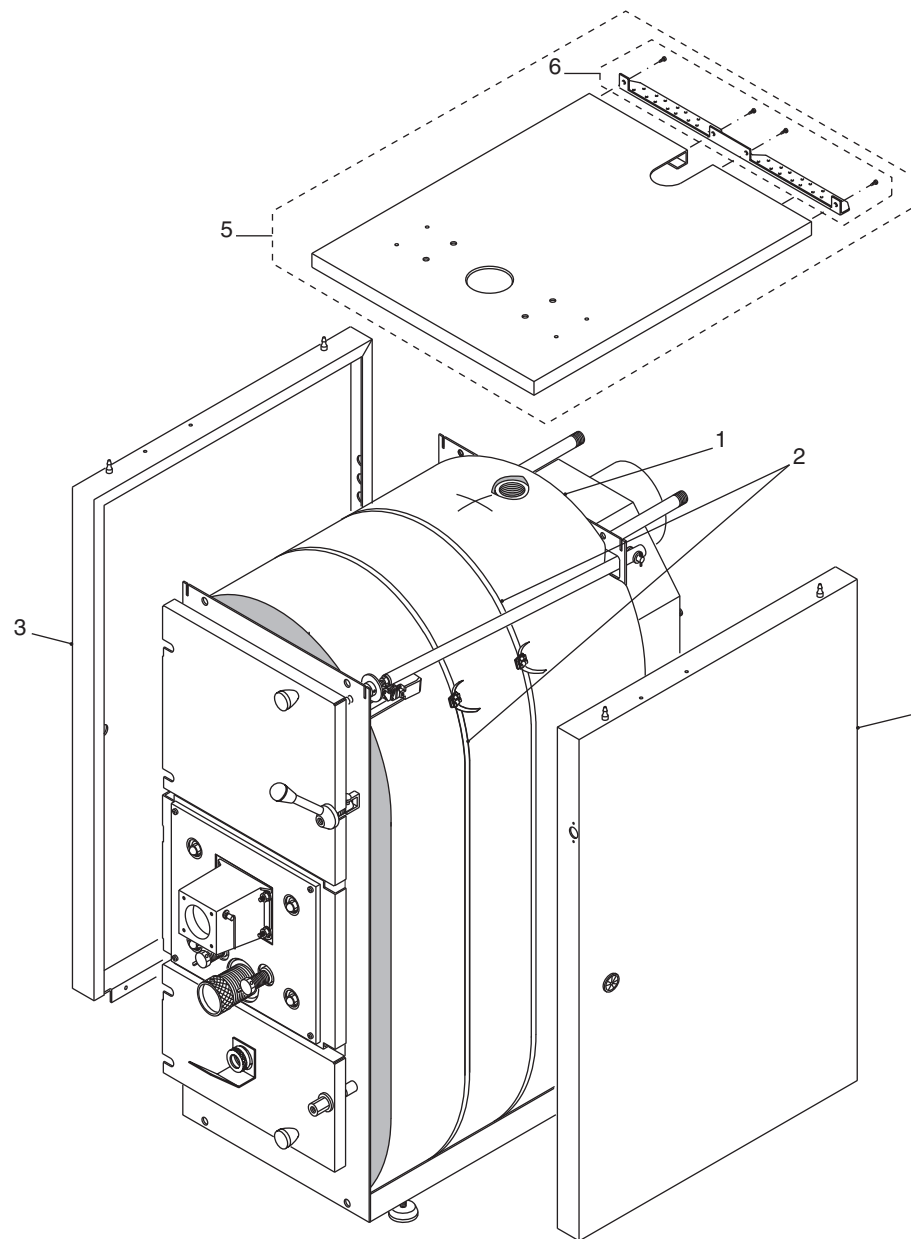
COMPONENTI VENTILATORE

AIREX 65 2S
AIREX 80 2S

AIREX 65 2S MODUL
AIREX 80 2S MODUL

TAVOLA
07.00.00.I

N° POS.	N° CODICE	Q.tà	DESCRIZIONE	
1	12210	2	Guarnizione ventilatore	VALIDITÀ DALLA MATRICOLA N° VALIDITÀ DALLA MATRICOLA N° VALIDITÀ DALLA MATRICOLA N° VALIDITÀ DALLA MATRICOLA N° AIREX 80 2S MODUL AIREX 80 2S AIREX 65 2S MODUL AIREX 65 2S TERMINA CON LA MATRICOLA N° TERMINA CON LA MATRICOLA N° TERMINA CON LA MATRICOLA N° TERMINA CON LA MATRICOLA N° AIREX 80 2S MODUL AIREX 80 2S AIREX 65 2S MODUL AIREX 65 2S
2	24635	2	Ventola	
3	24642	2	Ventilatore	
4	95900025	2	Ventilatore completo	



VALIDITÀ DALLA MATRICOLA N°	AIREX 25 2S.
TERMINA CON LA MATRICOLA N°
VALIDITÀ DALLA MATRICOLA N°	AIREX 40 2S.
TERMINA CON LA MATRICOLA N°
VALIDITÀ DALLA MATRICOLA N°	AIREX 50 2S.
TERMINA CON LA MATRICOLA N°
VALIDITÀ DALLA MATRICOLA N°	AIREX 65 2S.
TERMINA CON LA MATRICOLA N°
VALIDITÀ DALLA MATRICOLA N°	AIREX 80 2S.
TERMINA CON LA MATRICOLA N°
VALIDITÀ DALLA MATRICOLA N°	AIREX 25 2S MODUL.
TERMINA CON LA MATRICOLA N°
VALIDITÀ DALLA MATRICOLA N°	AIREX 40 2S MODUL.
TERMINA CON LA MATRICOLA N°
VALIDITÀ DALLA MATRICOLA N°	AIREX 50 2S MODUL.
TERMINA CON LA MATRICOLA N°
VALIDITÀ DALLA MATRICOLA N°	AIREX 65 2S MODUL.
TERMINA CON LA MATRICOLA N°
VALIDITÀ DALLA MATRICOLA N°	AIREX 80 2S MODUL.
TERMINA CON LA MATRICOLA N°
VALIDITÀ DALLA MATRICOLA N°	AIREX 25 2S BICOMB MODUL.
TERMINA CON LA MATRICOLA N°
VALIDITÀ DALLA MATRICOLA N°	AIREX 40 2S BICOMB MODUL.
TERMINA CON LA MATRICOLA N°
VALIDITÀ DALLA MATRICOLA N°	AIREX 50 2S BICOMB MODUL.
TERMINA CON LA MATRICOLA N°



COMPONENTI MANTELLO E ISOLAMENTO

AIREX 25 2S
AIREX 25 2S MODUL
AIREX 25 2S BICOMB MODUL

TAVOLA
08.00.00.1

N° POS.	N° CODICE	Q.tà	DESCRIZIONE
1	14628	1	Isolamento corpo
2	GRP2010	1	Kit fissaggio isolamento
3	29687	1	Pannello laterale sinistro
4	29692	1	Pannello laterale destro
5	29697	1	Pannello superiore
6	29702	1	Profilo fissaggio pannello superiore

VALIDITÀ DALLA MATRICOLA N° AIREX 25 2S BICOMB MODUL TERMINA CON LA MATRICOLA N° AIREX 25 2S BICOMB MODUL
VALIDITÀ DALLA MATRICOLA N° AIREX 25 2S MODUL TERMINA CON LA MATRICOLA N° AIREX 25 2S MODUL
VALIDITÀ DALLA MATRICOLA N° AIREX 25 2S TERMINA CON LA MATRICOLA N° AIREX 25 2S



COMPONENTI MANTELLO E ISOLAMENTO

AIREX 40 2S
AIREX 40 2S MODUL
AIREX 40 2S BICOMB MODUL

TAVOLA
08.01.00.1

N° POS.	N° CODICE	Q.tà	DESCRIZIONE
1	15847	1	Isolamento corpo
2	GRP2010	1	Kit fissaggio isolamento
3	29688	1	Pannello laterale sinistro
4	29693	1	Pannello laterale destro
5	29698	1	Pannello superiore
6	29703	1	Profilo fissaggio pannello superiore

VALIDITÀ DALLA MATRICOLA N° AIREX 40 2S BICOMB MODUL TERMINA CON LA MATRICOLA N° AIREX 40 2S BICOMB MODUL

VALIDITÀ DALLA MATRICOLA N° AIREX 40 2S MODUL TERMINA CON LA MATRICOLA N° AIREX 40 2S MODUL

VALIDITÀ DALLA MATRICOLA N° AIREX 40 2S TERMINA CON LA MATRICOLA N° AIREX 40 2S



COMPONENTI MANTELLO E ISOLAMENTO

AIREX 50 2S
AIREX 50 2S MODUL
AIREX 50 2S BICOMB MODUL

TAVOLA
08.02.00.1

N° POS.	N° CODICE	Q.tà	DESCRIZIONE
1	15848	1	Isolamento corpo
2	GRP2010	1	Kit fissaggio isolamento
3	29689	1	Pannello laterale sinistro
4	29694	1	Pannello laterale destro
5	29699	1	Pannello superiore
6	29703	1	Profilo fissaggio pannello superiore

VALIDITÀ DALLA MATRICOLA N° AIREX 50 2S BICOMB MODUL TERMINA CON LA MATRICOLA N° AIREX 50 2S BICOMB MODUL

VALIDITÀ DALLA MATRICOLA N° AIREX 50 2S MODUL TERMINA CON LA MATRICOLA N° AIREX 50 2S MODUL

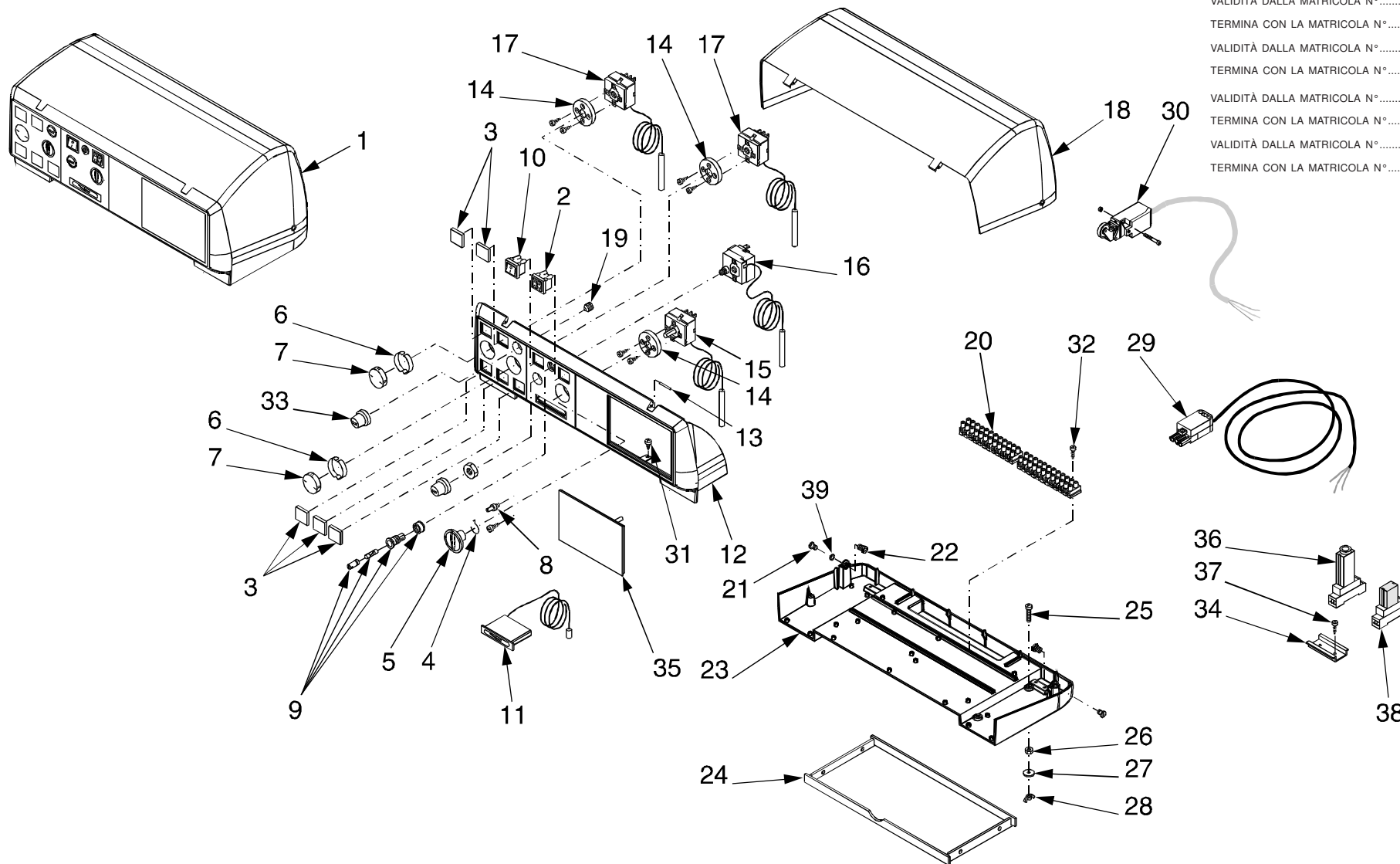
VALIDITÀ DALLA MATRICOLA N° AIREX 50 2S TERMINA CON LA MATRICOLA N° AIREX 50 2S

N° POS.	N° CODICE	Q.tà	DESCRIZIONE
1	15849	1	Isolamento corpo
2	GRP2010	1	Kit fissaggio isolamento
3	29690	1	Pannello laterale sinistro
4	29695	1	Pannello laterale destro
5	29700	1	Pannello superiore
6	29704	1	Profilo fissaggio pannello superiore

VALIDITÀ DALLA MATRICOLA N° AIREX 65 2S MODUL TERMINA CON LA MATRICOLA N° AIREX 65 2S MODUL
VALIDITÀ DALLA MATRICOLA N° AIREX 65 2S TERMINA CON LA MATRICOLA N° AIREX 65 2S

N° POS.	N° CODICE	Q.tà	DESCRIZIONE
1	15850	1	Isolamento corpo
2	GRP2010	1	Kit fissaggio isolamento
3	29691	1	Pannello laterale sinistro
4	29696	1	Pannello laterale destro
5	29701	1	Pannello superiore
6	29704	1	Profilo fissaggio pannello superiore

VALIDITÀ DALLA MATRICOLA N° AIREX 80 2S MODUL TERMINA CON LA MATRICOLA N°
VALIDITÀ DALLA MATRICOLA N° AIREX 80 2S TERMINA CON LA MATRICOLA N°



VALIDITÀ DALLA MATRICOLA N° AIREX 25 2S.
 TERMINA CON LA MATRICOLA N°
 VALIDITÀ DALLA MATRICOLA N° AIREX 40 2S.
 TERMINA CON LA MATRICOLA N°
 VALIDITÀ DALLA MATRICOLA N° AIREX 50 2S.
 TERMINA CON LA MATRICOLA N°
 VALIDITÀ DALLA MATRICOLA N° AIREX 65 2S.
 TERMINA CON LA MATRICOLA N°
 VALIDITÀ DALLA MATRICOLA N° AIREX 80 2S.
 TERMINA CON LA MATRICOLA N°

Unical®

COMPONENTI PANNELLO COMANDI

AIREX 25 2S
AIREX 40 2S
AIREX 50 2S

AIREX 65 2S
AIREX 80 2S

TAVOLA
09.00.00.I

N° POS.	N° CODICE	Q.tà	DESCRIZIONE	
1	36749	1	Pannello comandi completo	
2	INT0006	1	Doppio interruttore unipolare	
3	24583	5	Tappo rettangolare	
4	10085	1	Molla blocca termostato	
5	24482	1	Manopola termostato	
6	20505	2	Molla distanziale	
7	24481	2	Tappo rotondo	
8	14542	1	Bussola blocca termostati	
9	11557	1	Portafusibile completo	
10	INT0003	1	Interruttore bipolare luminoso	
11	16659	1	Termometro rettangolare	
12	24579	1	Frontalino serigrafato	
13	23563	1	Spina cilindrica ø 2x32 UNI 1707	
14	ADA0100C	3	Adattatore termostato	
15	TRE0020	1	Termostato manuale	
16	TSI0010	1	Termostato di sicurezza 100°C	
17	TRE0030	2	Termostato a cacciavite	
18	20279	1	Coperchio pannello	
19	VIM0005	1	Grano M 10x14 UNI 5927	
20	CNT0013	2	Morsettiera	
21	22907	2	Vite coperchio pannello elettrico	
22	22908	2	Inserto in ottone	
23	24578	1	Basamento pannello	
24	21049	1	Cassetto pannello elettrico	
25	VIM0010	4	Vite M 4x25 UNI 6107	
26	DAD0011	4	Dado M 4 UNI 5588	
27	ROS0001	4	Rosetta piana ø 4,3x16x1	
28	DAD0010	4	Dado ad alette M 4 UNI 5448A	
29	27314	1	Presca a 3 poli neri (cavo l = 2000)	
30	26261	1	Interruttore fine corsa	

VALIDITÀ DALLA MATRICOLA N°TERMINA CON LA MATRICOLA N°
VALIDITÀ DALLA MATRICOLA N°TERMINA CON LA MATRICOLA N°
VALIDITÀ DALLA MATRICOLA N°TERMINA CON LA MATRICOLA N°
VALIDITÀ DALLA MATRICOLA N°TERMINA CON LA MATRICOLA N°
VALIDITÀ DALLA MATRICOLA N°TERMINA CON LA MATRICOLA N°

AIREX 80 2S.
AIREX 65 2S.
AIREX 50 2S.
AIREX 40 2S.
AIREX 25 2S.

AIREX 80 2S.
AIREX 65 2S.
AIREX 50 2S.
AIREX 40 2S.
AIREX 25 2S.

Unical®

COMPONENTI PANNELLO COMANDI

AIREX 25 2S
AIREX 40 2S
AIREX 50 2S

AIREX 65 2S
AIREX 80 2S

TAVOLA
09.00.00.I

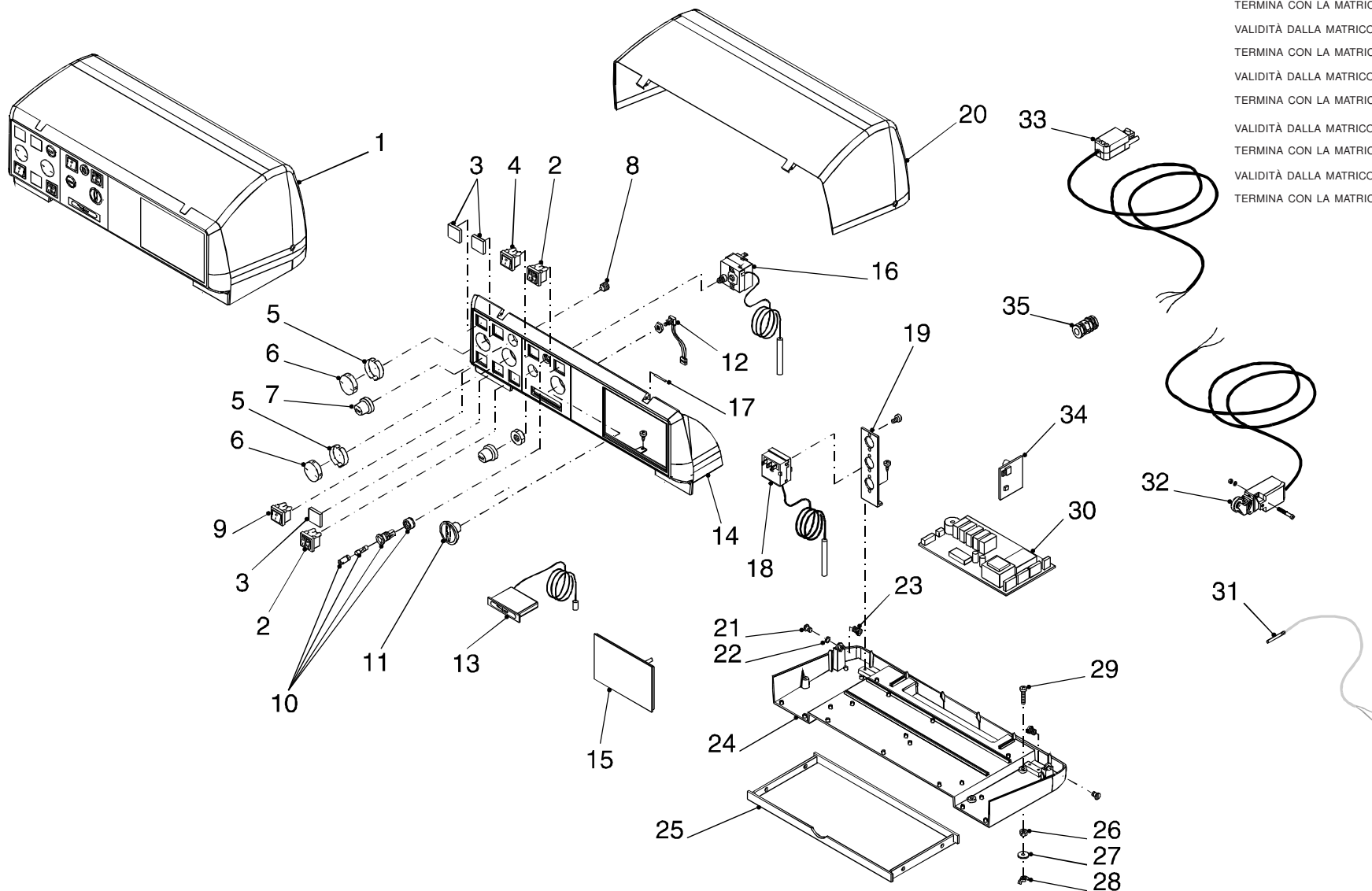
N° POS.	N° CODICE	Q.tà	DESCRIZIONE	
31	VIA0012	9	Vite autofilettante ø 2,9x9,5 UNI 6954	
32	VIA0002	4	Vite autofilettante ø 2,9x16 UNI 6954	
33	21067	1	Tappo nero	
34	1	Staffa (l = 60)	
35	24564	1	Tappo chiusura pannello	
36	28918	1	Temporizzatore completo	
37	VIA0023	2	Vite autofilettante ø 3,9x9,5	
38	26309	1	Relé a 2 contatti	
39	22909	2	Anello radiale ø 7 UNI 7434	

VALIDITÀ DALLA MATRICOLA N°
VALIDITÀ DALLA MATRICOLA N°
VALIDITÀ DALLA MATRICOLA N°
VALIDITÀ DALLA MATRICOLA N°
VALIDITÀ DALLA MATRICOLA N°

AIREX 80 2S.
AIREX 65 2S.
AIREX 50 2S.
AIREX 40 2S.
AIREX 25 2S.

.....TERMINA CON LA MATRICOLA N°
.....TERMINA CON LA MATRICOLA N°
.....TERMINA CON LA MATRICOLA N°
.....TERMINA CON LA MATRICOLA N°
.....TERMINA CON LA MATRICOLA N°

AIREX 80 2S.
AIREX 65 2S.
AIREX 50 2S.
AIREX 40 2S.
AIREX 25 2S.



VALIDITÀ DALLA MATRICOLA N° **AIREX 25 2S MODUL.**

TERMINA CON LA MATRICOLA N°

VALIDITÀ DALLA MATRICOLA N° **AIREX 40 2S MODUL.**

TERMINA CON LA MATRICOLA N°

VALIDITÀ DALLA MATRICOLA N° **AIREX 50 2S MODUL.**

TERMINA CON LA MATRICOLA N°

VALIDITÀ DALLA MATRICOLA N° **AIREX 65 2S MODUL.**

TERMINA CON LA MATRICOLA N°

VALIDITÀ DALLA MATRICOLA N° **AIREX 80 2S MODUL.**

TERMINA CON LA MATRICOLA N°

Unical®

COMPONENTI PANNELLO COMANDI ELETTRONICO

AIREX 25 2S MODUL
AIREX 40 2S MODUL
AIREX 50 2S MODUL

AIREX 65 2S MODUL
AIREX 80 2S MODUL

TAVOLA
10.00.00.I

N° POS.	N° CODICE	Q.tà	DESCRIZIONE	
1	26262	1	Pannello comandi completo	
2	INT0006	2	Doppio interruttore unipolare	
3	24583	3	Tappo rettangolare	
4	INT0003	1	Interruttore bipolare luminoso	
5	20505	2	Molla distanziale	
6	24481	2	Tappo rotondo	
7	21067	1	Tappo nero	
8	VIM0005	1	Grano M 10x14 UNI 5927	
9	INT0002	1	Interruttore a pulsante	
10	11557	1	Portafusibile completo	
11	24566	1	Manopola potenziometro	
12	23566	1	Potenziometro	
13	16659	1	Termometro rettangolare	
14	24579	1	Frontalino serigrafato	
15	24564	1	Tappo chiusura pannello	
16	TSI0010	1	Termostato di sicurezza 100°C (I=1500)	
17	23563	2	Spina cilindrica ø 2x32 UNI 1707	
18	24034	1	Termostato fumi	
19	20670	1	Staffa	
20	20279	1	Coperchio pannello	
21	22907	2	Vite coperchio pannello elettrico	
22	22909	2	Anello radiale ø 7 UNI 7434	
23	22908	2	Insero in ottone	
24	24578	1	Basamento pannello	
25	21049	2	Cassetto pannello elettrico	
26	DAD0011	4	Dado M 4 UNI 5588	
27	ROS0001	4	Rosetta piana ø 4,3x16x1	
28	DAD0010	4	Dado ad alette M 4 UNI 5448A	
29	VIM0010	4	Vite M 4x25 UNI 6107	
30	23567	1	Scheda elettronica	

VALIDITÀ DALLA MATRICOLA N°
VALIDITÀ DALLA MATRICOLA N°
VALIDITÀ DALLA MATRICOLA N°
VALIDITÀ DALLA MATRICOLA N°
VALIDITÀ DALLA MATRICOLA N°
AIREX 80 2S MODUL
AIREX 65 2S MODUL
AIREX 50 2S MODUL
AIREX 40 2S MODUL
AIREX 25 2S MODUL
TERMINA CON LA MATRICOLA N°
TERMINA CON LA MATRICOLA N°
TERMINA CON LA MATRICOLA N°
TERMINA CON LA MATRICOLA N°
TERMINA CON LA MATRICOLA N°

Unical®

COMPONENTI PANNELLO COMANDI ELETTRONICO

AIREX 25 2S MODUL
AIREX 40 2S MODUL
AIREX 50 2S MODUL

AIREX 65 2S MODUL
AIREX 80 2S MODUL

TAVOLA
10.00.00.I

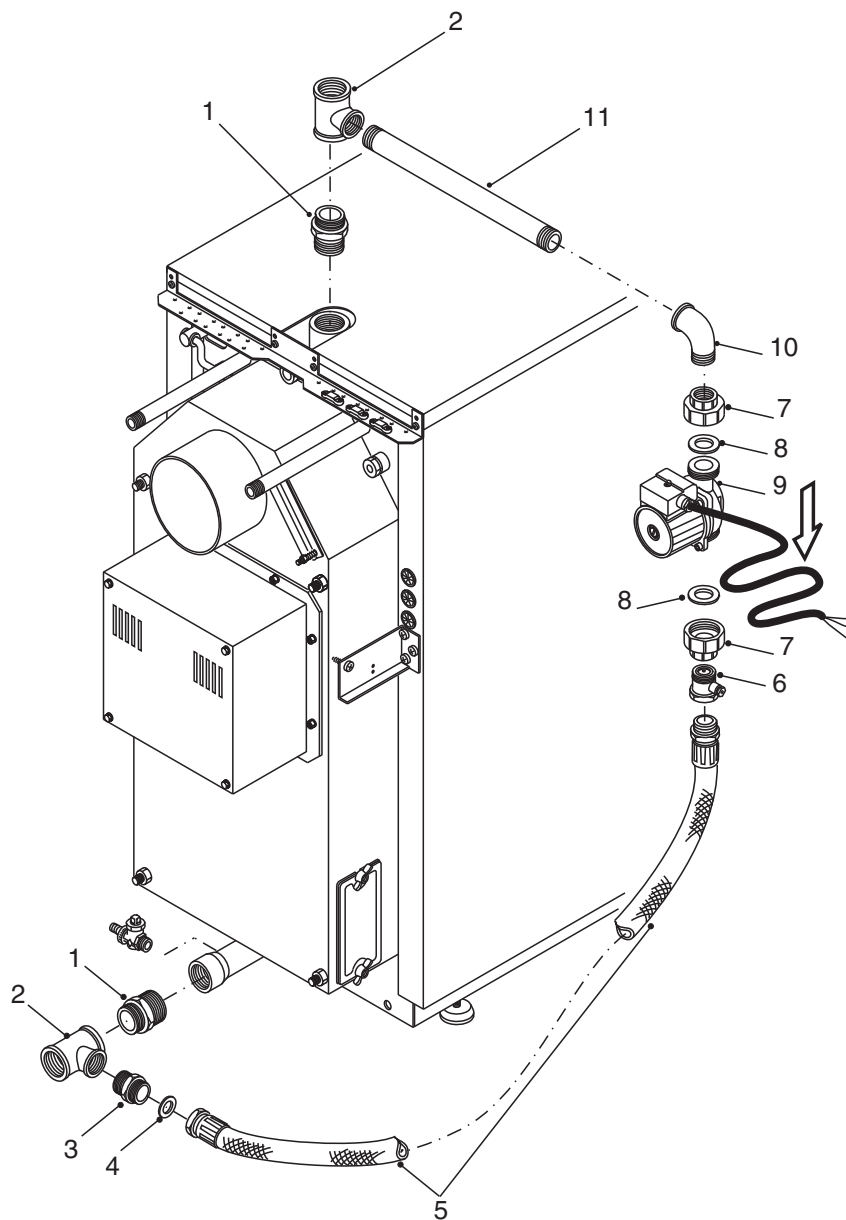
N° POS.	N° CODICE	Q.tà	DESCRIZIONE	
31	SND0100C	2	Sonda bollitore	
32	23932	1	Interruttore fine corsa	
33	27314	1	Pres a 3 poli neri (cavo l = 2000)	
34	24040	1	Scheda modulante	
35	PAC0011	1	Pressacavo PG 11	

VALIDITÀ DALLA MATRICOLA N°
VALIDITÀ DALLA MATRICOLA N°
VALIDITÀ DALLA MATRICOLA N°
VALIDITÀ DALLA MATRICOLA N°
VALIDITÀ DALLA MATRICOLA N°

AIREX 80 2S MODUL
AIREX 65 2S MODUL
AIREX 50 2S MODUL
AIREX 40 2S MODUL
AIREX 25 2S MODUL

.....TERMINA CON LA MATRICOLA N°
.....TERMINA CON LA MATRICOLA N°
.....TERMINA CON LA MATRICOLA N°
.....TERMINA CON LA MATRICOLA N°
.....TERMINA CON LA MATRICOLA N°

AIREX 80 2S MODUL
AIREX 65 2S MODUL
AIREX 50 2S MODUL
AIREX 40 2S MODUL
AIREX 25 2S MODUL



VALIDITÀ DALLA MATRICOLA N° **AIREX 25 2S**

TERMINA CON LA MATRICOLA N°

VALIDITÀ DALLA MATRICOLA N° **AIREX 40 2S**

TERMINA CON LA MATRICOLA N°

VALIDITÀ DALLA MATRICOLA N° **AIREX 50 2S**

TERMINA CON LA MATRICOLA N°

VALIDITÀ DALLA MATRICOLA N° **AIREX 25 2S MODUL**

TERMINA CON LA MATRICOLA N°

VALIDITÀ DALLA MATRICOLA N° **AIREX 40 2S MODUL**

TERMINA CON LA MATRICOLA N°

VALIDITÀ DALLA MATRICOLA N° **AIREX 50 2S MODUL**

TERMINA CON LA MATRICOLA N°

Unical®

COMPONENTI KIT RICIRCOLO

AIREX 25 2S
AIREX 25 2S MODUL

TAVOLA
11.00.00.I

N° POS.	N° CODICE	Q.tà	DESCRIZIONE
-	14758	1	Kit pompa ricircolo
1	11593	2	Nipplo ridotto 1½"x1¼" Fig. 245
2	RAF0202	2	T ridotto F. 1½"x1"x1½" Fig. 130R
3	NIP0010	1	Nipplo 1" in acciaio a sede piana
4	GAM0020	1	Guarnizione in fibra ø 30x22x2
5	11654	1	Tubo flessibile 1" M.F. l=1400
6	VRI0110C	1	Valvola di ritegno 1" M.F.
7	BOC0022	2	Mezzo bocchettone piano F. 1"x1½"
8	GIN0050	2	Guarnizione in gomma ø 44x32x2
9	10478	1	Circolatore UNRS 25-70R
10	CRV0158	1	Gomito M.F. 1" Fig. 92
11	11782	1	Tubo ø 1"x420

VALIDITÀ DALLA MATRICOLA N° TERMINA CON LA MATRICOLA N°
VALIDITÀ DALLA MATRICOLA N° TERMINA CON LA MATRICOLA N°

AIREX 25 2S MODUL.
AIREX 25 2S.

AIREX 25 2S MODUL.
AIREX 25 2S.

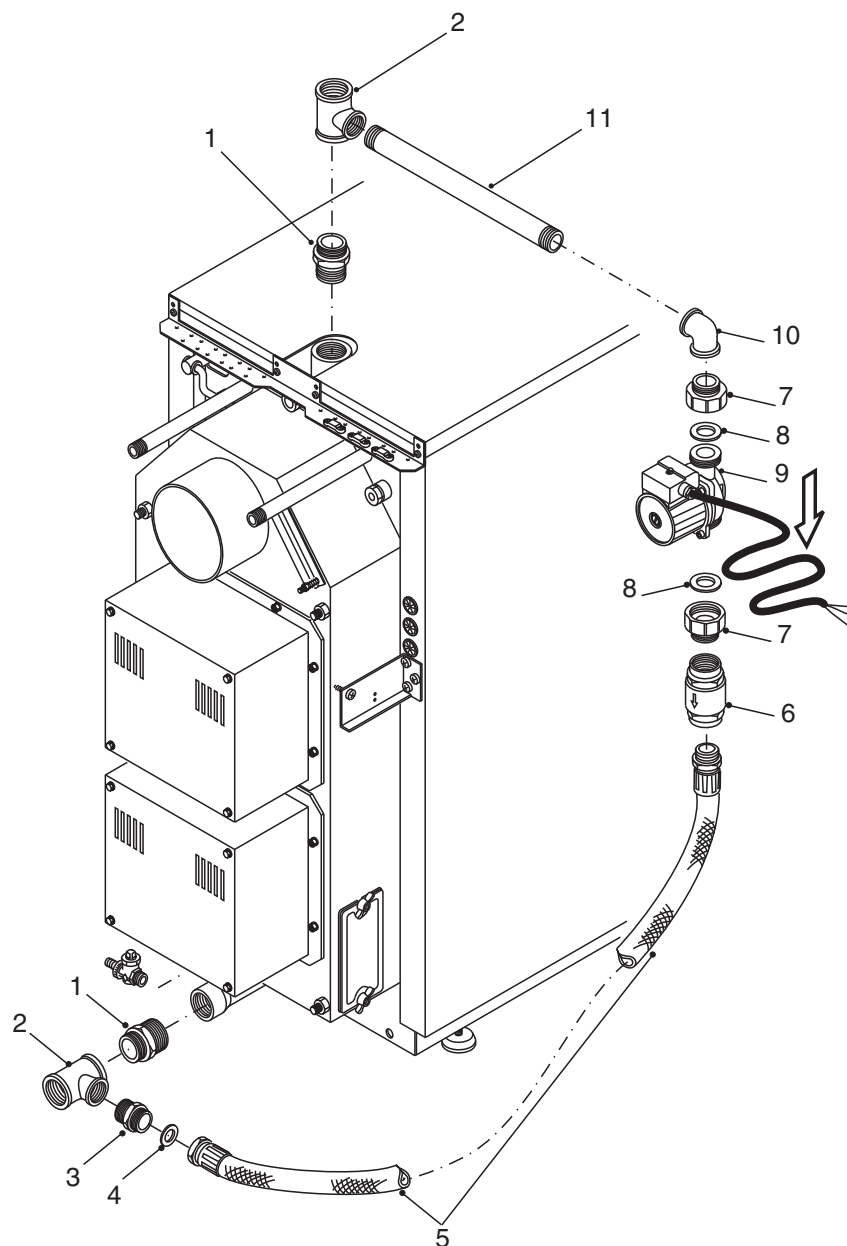
N° POS.	N° CODICE	Q.tà	DESCRIZIONE
-	14769	1	Kit pompa ricircolo
1	NIP0012	2	Nipplo 1½" Fig. 280
2	RAF0202	2	T ridotto F. 1½"x1"x1½" Fig. 130R
3	NIP0010	1	Nipplo 1" in acciaio a sede piana
4	GAM0020	1	Guarnizione in fibra ø 30x22x2
5	11654	1	Tubo flessibile 1" M.F. l=1400
6	VRI0110C	1	Valvola di ritegno 1" M.F.
7	BOC0022	2	Mezzo bocchettone piano F. 1"x1½"
8	GIN0050	2	Guarnizione in gomma ø 44x32x2
9	10478	1	Circolatore UNRS 25-70R
10	CRV0158	1	Gomito M.F. 1" Fig. 92
11	11782	1	Tubo ø 1"x420

VALIDITÀ DALLA MATRICOLA N°
 VALIDITÀ DALLA MATRICOLA N°
 VALIDITÀ DALLA MATRICOLA N°
 VALIDITÀ DALLA MATRICOLA N°

AIREX 50 2S MODUL
 AIREX 50 2S
 AIREX 40 2S MODUL
 AIREX 40 2S

TERMINA CON LA MATRICOLA N°
 TERMINA CON LA MATRICOLA N°
 TERMINA CON LA MATRICOLA N°
 TERMINA CON LA MATRICOLA N°

AIREX 50 2S MODUL
 AIREX 50 2S
 AIREX 40 2S MODUL
 AIREX 40 2S



VALIDITÀ DALLA MATRICOLA N° **AIREX 65 2S**

TERMINA CON LA MATRICOLA N°

VALIDITÀ DALLA MATRICOLA N° **AIREX 80 2S**

TERMINA CON LA MATRICOLA N°

VALIDITÀ DALLA MATRICOLA N° **AIREX 65 2S MODUL**

TERMINA CON LA MATRICOLA N°

VALIDITÀ DALLA MATRICOLA N° **AIREX 80 2S MODUL**

TERMINA CON LA MATRICOLA N°

Unical®

COMPONENTI KIT RICIRCOLO

AIREX 65 2S AIREX 65 2S MODUL
AIREX 80 2S AIREX 80 2S MODUL

TAVOLA
12.00.00.I

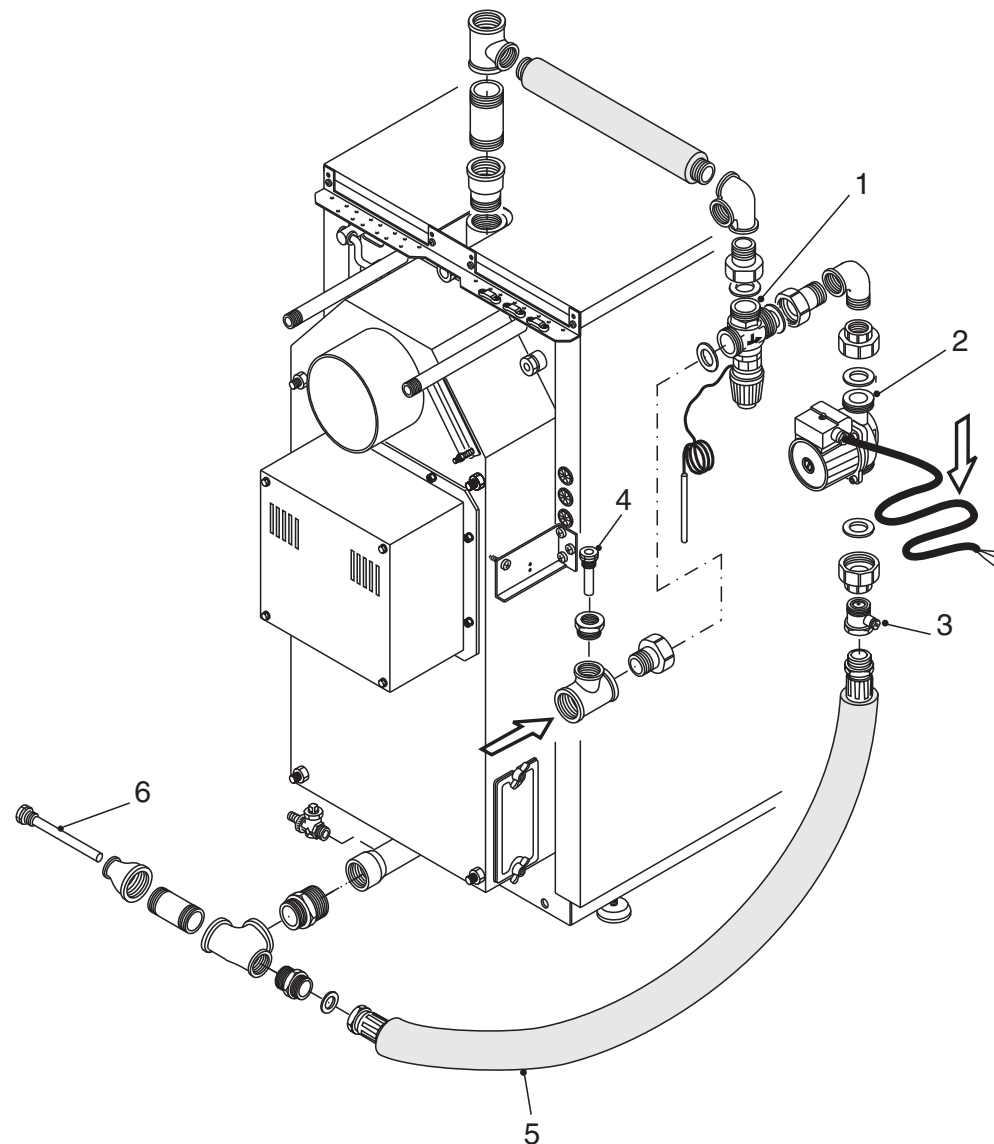
N° POS.	N° CODICE	Q.tà	DESCRIZIONE	
-	14760	1	Kit pompa ricircolo	
1	NIP0013	2	Nipplo 2" Fig. 280	
2	RAF0203	2	T ridotto F. 2"x1¼"x2" Fig. 130R	
3	13520	1	Nipplo 1¼" in acciaio a sede piana Fig. 280	
4	GAM0030	1	Guarnizione in fibra ø 38x30x1,5	
5	11655	1	Tubo flessibile 1¼" M.F. l=1400	
6	13522	1	Valvola di ritegno 1¼"	
7	13513	2	Mezzo bocchettone piano F. 1¼"x1½"	
8	GIN0050	2	Guarnizione in gomma ø 44x32x2	
9	10478	1	Circolatore UNRS 25-70R	
10	CRV0154	1	Gomito F. 1¼" Fig. 90	
11	11784	1	Tubo ø 1¼"x420	

VALIDITÀ DALLA MATRICOLA N° TERMINA CON LA MATRICOLA N°
VALIDITÀ DALLA MATRICOLA N° TERMINA CON LA MATRICOLA N°
VALIDITÀ DALLA MATRICOLA N° TERMINA CON LA MATRICOLA N°
VALIDITÀ DALLA MATRICOLA N° TERMINA CON LA MATRICOLA N°

AIREX 80 2S MODUL. **AIREX 80 2S MODUL.**
AIREX 80 2S. **AIREX 80 2S.**
AIREX 65 2S MODUL. **AIREX 65 2S MODUL.**
AIREX 65 2S. **AIREX 65 2S.**

VALIDITÀ DALLA MATRICOLA N° AIREX 25 2S MODUL.....

TERMINA CON LA MATRICOLA N°



Unical®

COMPONENTI KIT RICIRCOLO (PER ACCUMULO)

AIREX 25 2S MODUL

TAVOLA
13.00.00.I

N° POS.	N° CODICE	Q.tà	DESCRIZIONE
-	11771	1	Kit pompa ricircolo
1	11770	1	Valvola a 3 vie DN 25
2	10478	1	Circolatore UNRS 25-70R
3	VRI0110C	1	Valvola di ritegno 1" M.F.
4	23452	1	Guaina 7x8 - l = 50
5	27004	1	Tubo flessibile 1"x1400
6	GUA0005	1	Guaina 15x16 - l = 150

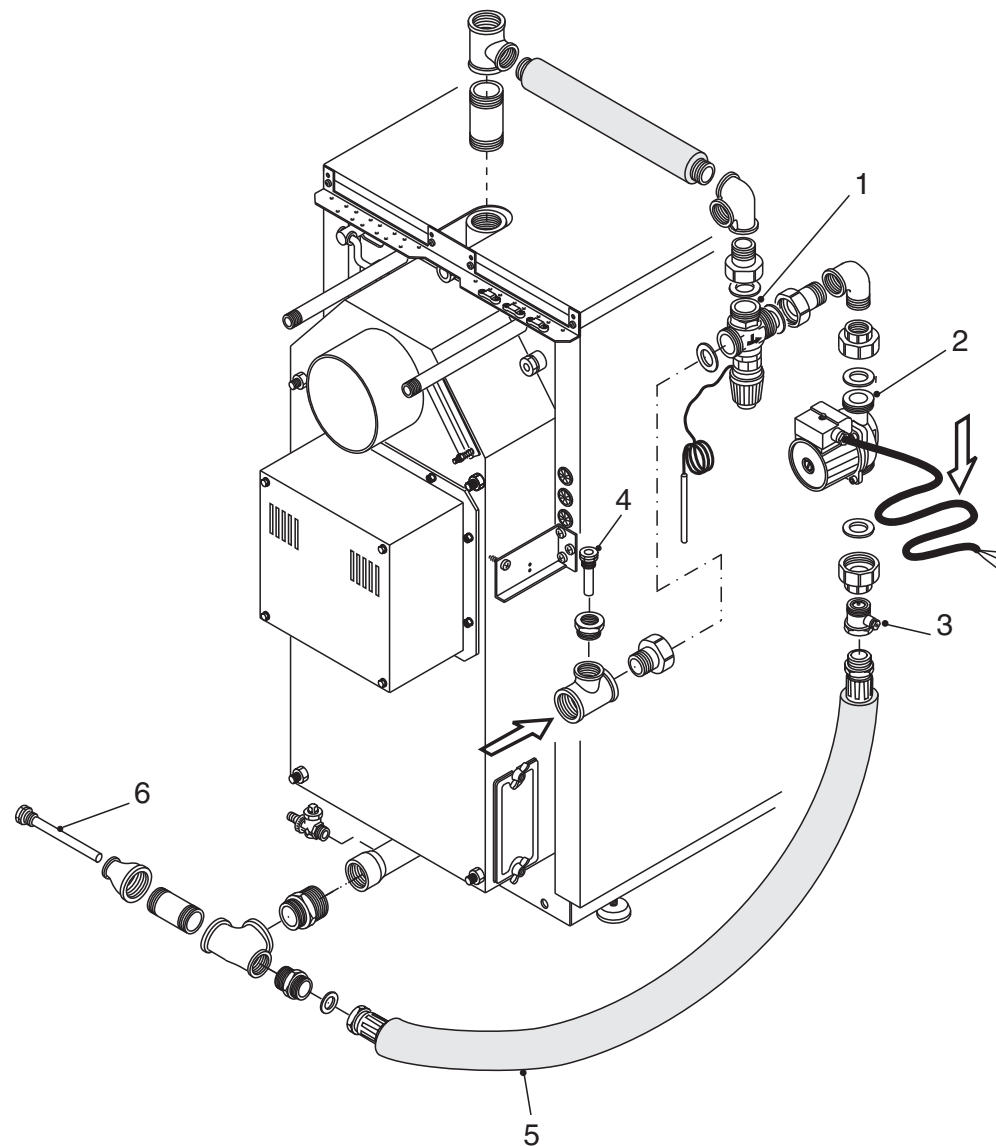
AIREX 25 2S MODUL.

.....TERMINA CON LA MATRICOLA N°

AIREX 25 2S MODUL.

VALIDITÀ DALLA MATRICOLA N°

VALIDITÀ DALLA MATRICOLA N° AIREX 40 2S MODUL
TERMINA CON LA MATRICOLA N°
VALIDITÀ DALLA MATRICOLA N° AIREX 50 2S MODUL
TERMINA CON LA MATRICOLA N°



Unical®

COMPONENTI KIT RICIRCOLO (PER ACCUMULO)

AIREX 40 2S MODUL

TAVOLA
14.00.00.I

N° POS.	N° CODICE	Q.tà	DESCRIZIONE
-	11772	1	Kit pompa ricircolo
1	11770	1	Valvola a 3 vie DN 25
2	10478	1	Circolatore UNRS 25-70R
3	VRI0110C	1	Valvola di ritegno 1" M.F.
4	23452	1	Guaina 7x8 - l = 50
5	27004	1	Tubo flessibile 1"x1400
6	GUA0005	1	Guaina 15x16 - l = 150

VALIDITÀ DALLA MATRICOLA N° AIREX 40 2S MODUL. TERMINA CON LA MATRICOLA N° AIREX 40 2S MODUL.

Unical[®]

COMPONENTI KIT RICIRCOLO (PER ACCUMULO)

AIREX 50 2S MODUL

TAVOLA
14.01.00.I

N° POS.	N° CODICE	Q.tà	DESCRIZIONE
-	11773	1	Kit pompa ricircolo
1	11770	1	Valvola a 3 vie DN 25
2	10478	1	Circolatore UNRS 25-70R
3	VRI0110C	1	Valvola di ritegno 1" M.F.
4	23452	1	Guaina 7x8 - l = 50
5	27004	1	Tubo flessibile 1"x1400
6	GUA0005	1	Guaina 15x16 - l = 150

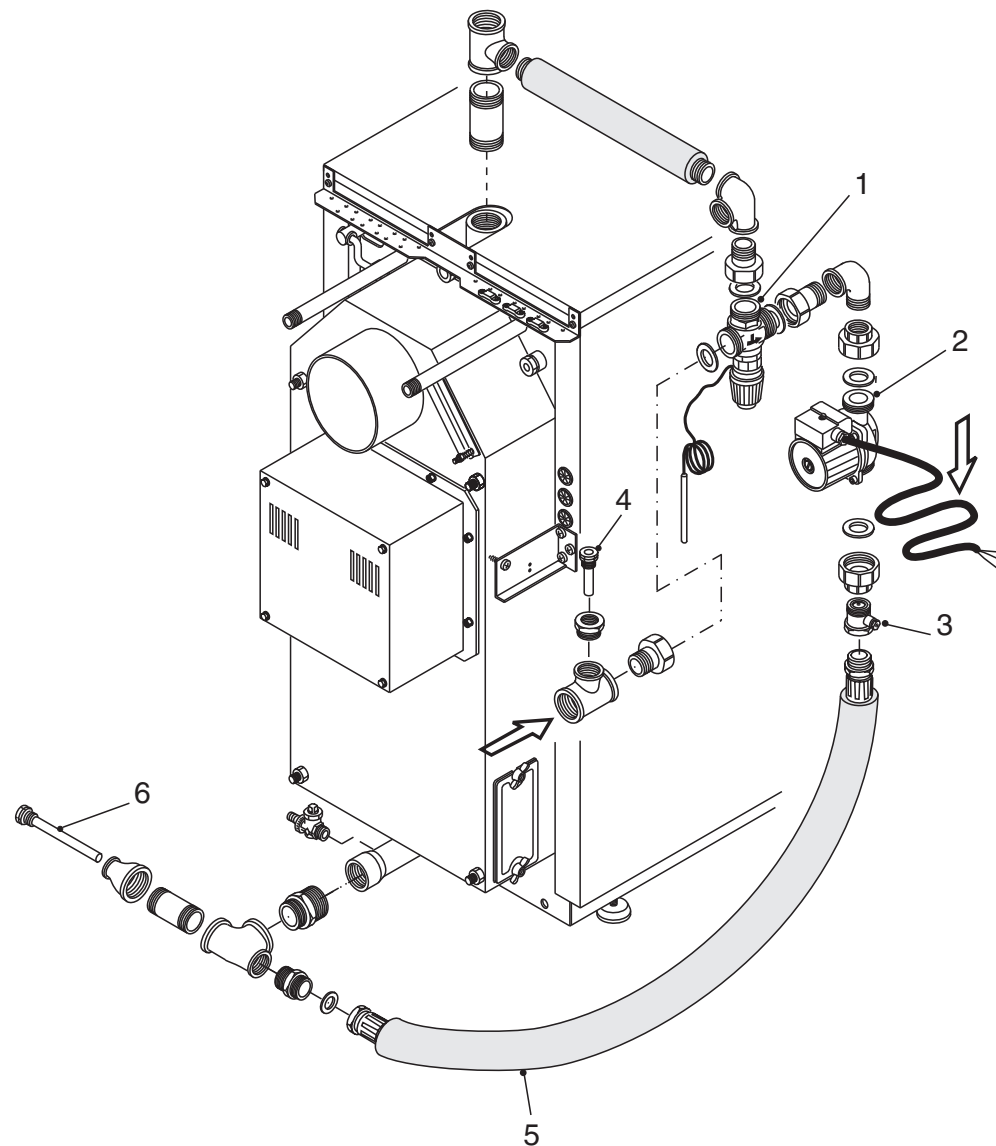
AIREX 50 2S MODUL.

.....TERMINA CON LA MATRICOLA N°

AIREX 50 2S MODUL.

VALIDITÀ DALLA MATRICOLA N°

VALIDITÀ DALLA MATRICOLA N° **AIREX 65 2S MODUL**
TERMINA CON LA MATRICOLA N°
VALIDITÀ DALLA MATRICOLA N° **AIREX 80 2S MODUL**
TERMINA CON LA MATRICOLA N°



Unical®

COMPONENTI KIT RICIRCOLO (PER ACCUMULO)

AIREX 65 2S MODUL
AIREX 80 2S MODUL

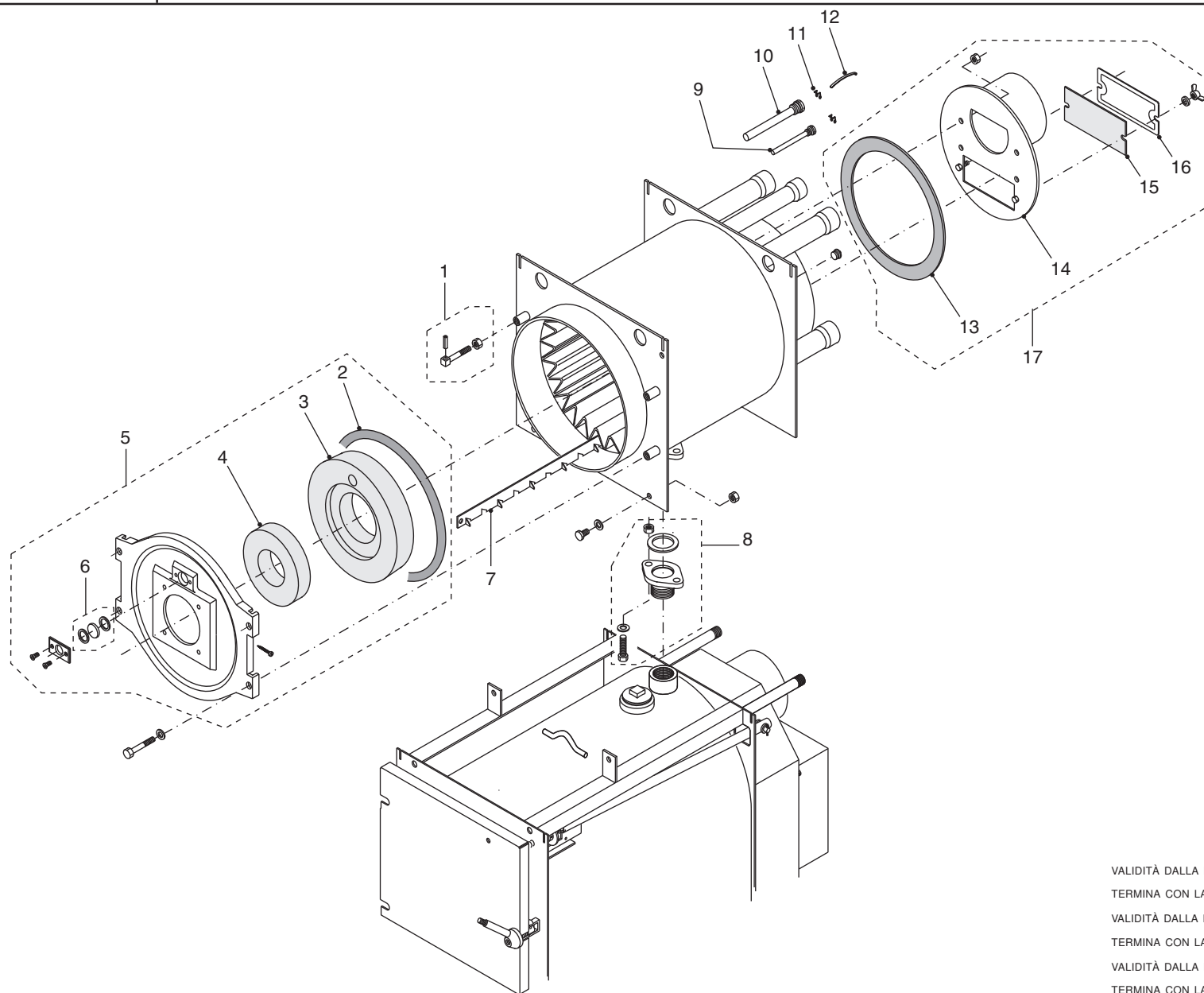
TAVOLA
15.00.00.I

N° POS.	N° CODICE	Q.tà	DESCRIZIONE
-	11775	1	Kit pompa ricircolo
1	11788	1	Valvola a 3 vie DN 40
2	10478	1	Circolatore UNRS 25-70R
3	13522	1	Valvola di ritegno 1¼" M.F.
4	23452	1	Guaina 7x8 - l = 50
5	11655	1	Tubo flessibile 1¼"x1400
6	GUA0005	1	Guaina 15x16 - l = 150

VALIDITÀ DALLA MATRICOLA N° TERMINA CON LA MATRICOLA N°
VALIDITÀ DALLA MATRICOLA N° TERMINA CON LA MATRICOLA N°

AIREX 80 2S MODUL.
AIREX 65 2S MODUL.

AIREX 80 2S MODUL.
AIREX 65 2S MODUL.



VALIDITÀ DALLA MATRICOLA N° **AIREX 25 2S BICOMB MODUL.**.....

TERMINA CON LA MATRICOLA N°

VALIDITÀ DALLA MATRICOLA N° **AIREX 40 2S BICOMB MODUL.**.....

TERMINA CON LA MATRICOLA N°

VALIDITÀ DALLA MATRICOLA N° **AIREX 50 2S BICOMB MODUL.**.....

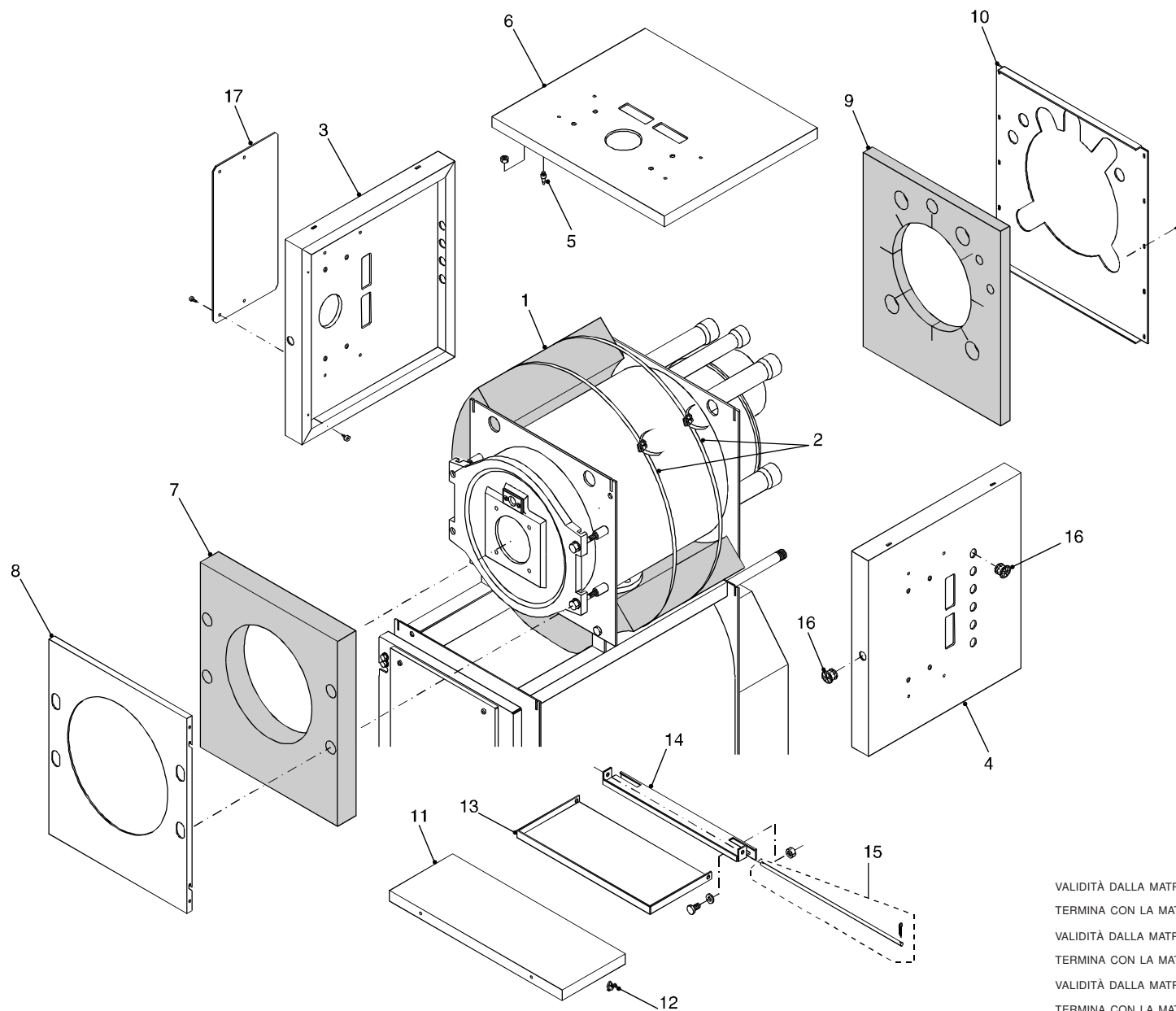
TERMINA CON LA MATRICOLA N°

N° POS.	N° CODICE	Q.tà	DESCRIZIONE
1	27006	1	Perno sostegno porta
2	20446	1 m	Guarnizione in fibra di vetro 16x21
3	ISP0006	1	Isolamento porta
4	IFB0060	1	Isolamento porta
5	PCS0011	1	Porta in ghisa completa
6	16649	1	Vetro temperato \varnothing 29,5x4
7	TUR0055	1	Kit deflettori fumo
8	27005	1	Flangia completa
9	GUA0001	1	Guaina \varnothing 7x8 l = 100
10	GUA0005	1	Guaina \varnothing 15x16 l = 150
11	ATE0009	2	Molla capillari
12	ATE0013	1	Molla ad arco
13	GAP0001	1	Guarnizione camera fumo
14	15479	1	Camera fumo
15	11930	1	Guarnizione portina ispezione
16	11929	1	Portina ispezione camera fumo
17	15480	1	Camera fumo completa

N° POS.	N° CODICE	Q.tà	DESCRIZIONE
1	27006	1	Perno sostegno porta
2	20446	1,1 m	Guarnizione in fibra di vetro 16x21
3	ISP0007	1	Isolamento porta
4	IFB0060	1	Isolamento porta
5	PCS0021	1	Porta in ghisa completa
6	16649	1	Vetro temperato ø 29,5x4
7	TUR0056	1	Kit deflettori fumo
8	27008	1	Flangia completa
9	GUA0001	1	Guaina ø 7x8 l = 100
10	GUA0005	1	Guaina ø 15x16 l = 150
11	ATE0009	2	Molla capillari
12	ATE0013	1	Molla ad arco
13	GAP0002	1	Guarnizione camera fumo
14	15474	1	Camera fumo
15	11930	1	Guarnizione portina ispezione
16	11929	1	Portina ispezione camera fumo
17	15475	1	Camera fumo completa

VALIDITÀ DALLA MATRICOLA N° AIREX 40 2S BICOMB MODUL. TERMINA CON LA MATRICOLA N° AIREX 40 2S BICOMB MODUL.

N° POS.	N° CODICE	Q.tà	DESCRIZIONE
1	27006	1	Perno sostegno porta
2	20446	1,4 m	Guarnizione in fibra di vetro 16x21
3	ISP0010	1	Isolamento porta
4	IFB0070	1	Isolamento porta
5	PCS0051	1	Porta in ghisa completa
6	16649	1	Vetro temperato ø 29,5x4
7	TUR00567	1	Kit deflettori fumo
8	27008	1	Flangia completa
9	GUA0001	1	Guaina ø 7x8 l = 100
10	GUA0005	1	Guaina ø 15x16 l = 150
11	ATE0009	2	Molla capillari
12	ATE0013	1	Molla ad arco
13	GAP0003	1	Guarnizione camera fumo
14	CFU4223	1	Camera fumo
15	11930	1	Guarnizione portina ispezione
16	11929	1	Portina ispezione camera fumo
17	15068	1	Camera fumo completa

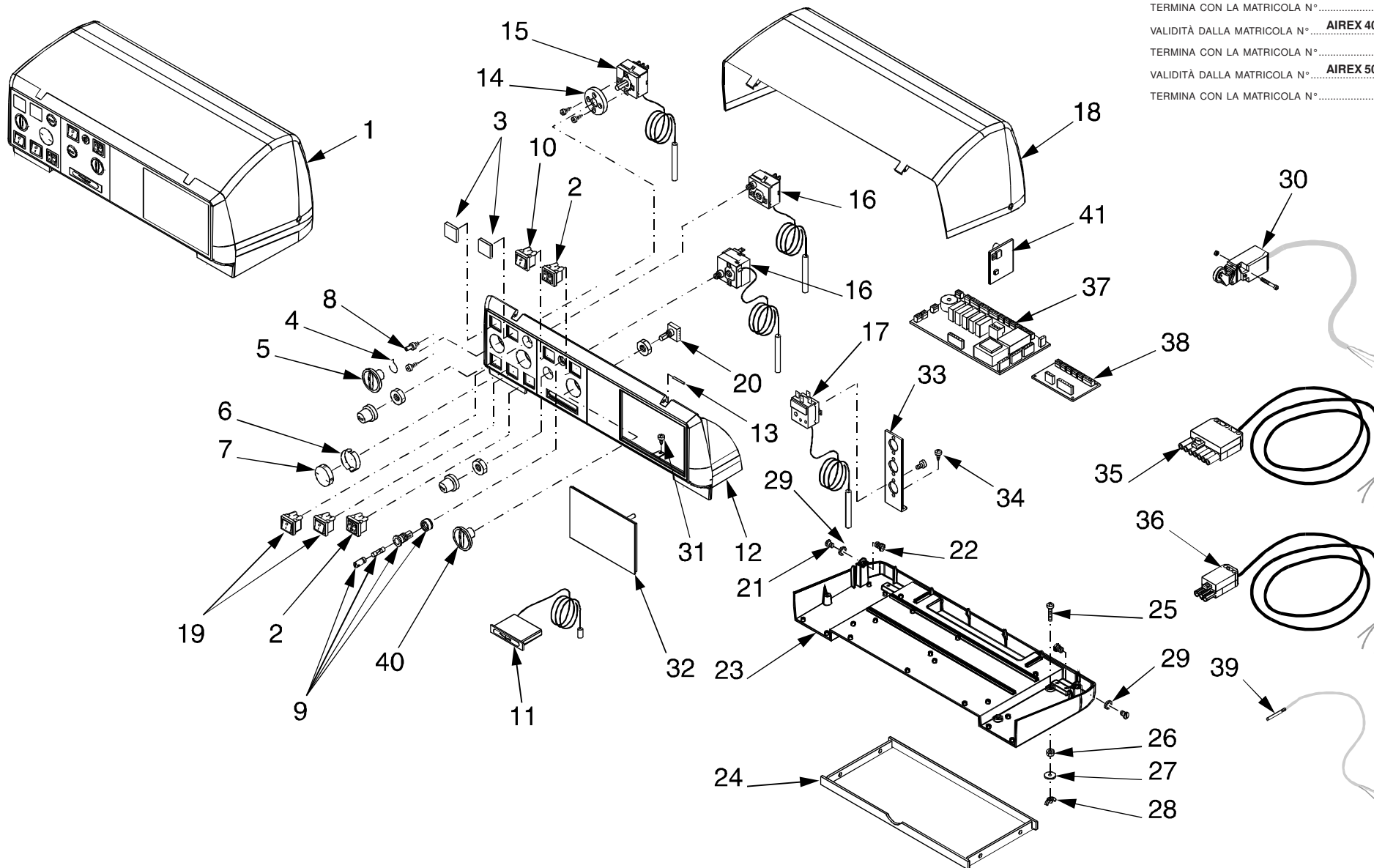


VALIDITÀ DALLA MATRICOLA N° AIREX 25 2S BICOMB MODUL.....
 TERMINA CON LA MATRICOLA N°
 VALIDITÀ DALLA MATRICOLA N° AIREX 40 2S BICOMB MODUL.....
 TERMINA CON LA MATRICOLA N°
 VALIDITÀ DALLA MATRICOLA N° AIREX 50 2S BICOMB MODUL.....
 TERMINA CON LA MATRICOLA N°

N° POS.	N° CODICE	Q.tà	DESCRIZIONE
--	29714	1	Mantello completo
1	17524	1	Isolamento corpo
2	GRP2011	1	Kit fissaggio isolamento
3	29720	1	Pannello laterale sinistro
4	29717	1	Pannello laterale destro
5	15067	4	Piolino a pressione
6	29726	1	Pannello superiore
7	17532	1	Isolamento anteriore
8	29723	1	Pannello anteriore
9	17536	1	Isolamento posteriore
10	17510	1	Pannello posteriore
11	29729	1	Pannello superiore anteriore
12	VIM0047	12	Molletta MO/A 0,5 brunita
13	17528	1	Protezione bruciatore
14	17527	1	Basamento protezione bruciatore
15	27009	1	Assieme perno per protezione bruciatore
16	PAC0010	16	Passacavo
17	29732	1	Pannello copriforni

N° POS.	N° CODICE	Q.tà	DESCRIZIONE
--	29715	1	Mantello completo
1	17525	1	Isolamento corpo
2	GRP2011	1	Kit fissaggio isolamento
3	29721	1	Pannello laterale sinistro
4	29718	1	Pannello laterale destro
5	15067	4	Piolino a pressione
6	29727	1	Pannello superiore
7	17533	1	Isolamento anteriore
8	29724	1	Pannello anteriore
9	17537	1	Isolamento posteriore
10	17511	1	Pannello posteriore
11	29730	1	Pannello superiore anteriore
12	VIM0047	12	Molletta MO/A 0,5 brunita
13	17529	1	Protezione bruciatore
14	17527	1	Basamento protezione bruciatore
15	27009	1	Assieme perno per protezione bruciatore
16	PAC0010	16	Passacavo
17	29732	1	Pannello coprifori

N° POS.	N° CODICE	Q.tà	DESCRIZIONE
--	29716	1	Mantello completo
1	17526	1	Isolamento corpo
2	GRP2011	1	Kit fissaggio isolamento
3	29722	1	Pannello laterale sinistro
4	29719	1	Pannello laterale destro
5	15067	4	Piolino a pressione
6	29728	1	Pannello superiore
7	17534	1	Isolamento anteriore
8	29725	1	Pannello anteriore
9	17538	1	Isolamento posteriore
10	17512	1	Pannello posteriore
11	29731	1	Pannello superiore anteriore
12	VIM0047	12	Molletta MO/A 0,5 brunita
13	17529	1	Protezione bruciatore
14	17527	1	Basamento protezione bruciatore
15	27009	1	Assieme perno per protezione bruciatore
16	PAC0010	16	Passacavo
17	29732	1	Pannello coprifori



VALIDITÀ DALLA MATRICOLA N° AIREX 25 2S BICOMB MODUL.....
 TERMINA CON LA MATRICOLA N°
 VALIDITÀ DALLA MATRICOLA N° AIREX 40 2S BICOMB MODUL.....
 TERMINA CON LA MATRICOLA N°
 VALIDITÀ DALLA MATRICOLA N° AIREX 50 2S BICOMB MODUL.....
 TERMINA CON LA MATRICOLA N°

N° POS.	N° CODICE	Q.tà	DESCRIZIONE
1	26263	1	Pannello comandi completo
2	INT0006	2	Doppio interruttore unipolare
3	24583	2	Tappo rettangolare
4	10085	2	Molla blocca termostato
5	24482	1	Manopola termostato
6	20505	1	Molla distanziale
7	24481	1	Tappo rotondo
8	14542	2	Bussola blocca termostati
9	11557	1	Portafusibile completo
10	INT0003	1	Interruttore bipolare luminoso
11	16659	1	Termometro rettangolare
12	24580	1	Frontalino serigrafato
13	23563	2	Spina cilindrica ø 2x32 UNI 1707
14	ADA0100C	1	Adattatore termostato
15	TRE0020	1	Termostato manuale
16	TSI0010	2	Termostato di sicurezza 100°C (I=1500)
17	24034	1	Termostato fumi
18	20279	1	Coperchio pannello
19	INT0002	2	Interruttore a pulsante
20	23566	1	Potenziometro
21	22907	2	Vite coperchio pannello elettrico
22	22908	2	Inserto in ottone
23	24578	1	Basamento pannello
24	21049	1	Cassetto pannello elettrico
25	11726	4	Vite M 4x16 UNI 6107
26	DAD0011	4	Dado M 4 UNI 5588
27	ROS0001	4	Rosetta piana ø 4,3x16x1
28	DAD0010	4	Dado ad alette M 4 UNI 5448A
29	22909	2	Anello radiale ø 7 UNI 7434
30	23564	1	Interruttore fine corsa

VALIDITÀ DALLA MATRICOLA N° TERMINA CON LA MATRICOLA N° AIREX 50 2S BICOMB MODUL
 VALIDITÀ DALLA MATRICOLA N° TERMINA CON LA MATRICOLA N° AIREX 40 2S BICOMB MODUL
 VALIDITÀ DALLA MATRICOLA N° TERMINA CON LA MATRICOLA N° AIREX 25 2S BICOMB MODUL

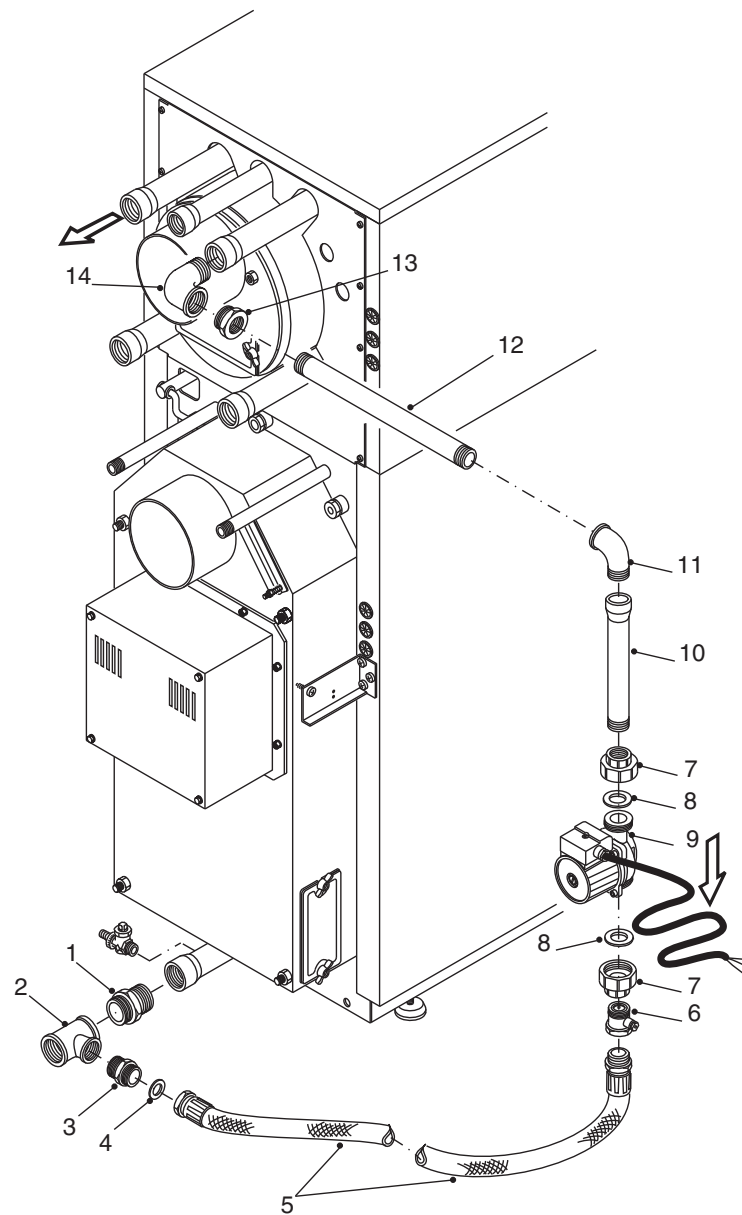
Unical®

COMPONENTI PANNELLO COMANDI ELETTRONICO

AIREX 25 2S BICOMB MODUL
AIREX 40 2S BICOMB MODUL
AIREX 50 2S BICOMB MODUL

TAVOLA / DRWG.
18.00.00.I

N° POS.	N° CODICE	Q.tà	DESCRIZIONE	VALIDITÀ DALLA MATRICOLA N°
31	10386	9	Vite autofilettante ø 2,9x9,5 UNI 6954	AIREX 50 2S BICOMB MODUL. TERMINA CON LA MATRICOLA N°
32	24564	1	Tappo chiusura pannello	AIREX 50 2S BICOMB MODUL. TERMINA CON LA MATRICOLA N°
33	20670	1	Staffa supporto termostati	AIREX 40 2S BICOMB MODUL. TERMINA CON LA MATRICOLA N°
34	VIA0023	2	Vite autofilettante ø 3,9x9,5	AIREX 40 2S BICOMB MODUL. TERMINA CON LA MATRICOLA N°
35	SPB0002	1	Spina a 7 poli	AIREX 25 2S BICOMB MODUL. TERMINA CON LA MATRICOLA N°
36	23933	1	Pres a 3 poli neri (cavo l= 2000)	
37	23567	1	Scheda Duplo-IT	
38	24736	1	Scheda bruciatore	
39	SND0100C	2	Sonda bollitore	
40	24566	1	Manopola potenziometro	
41	24040	1	Scheda modulante	



VALIDITÀ DALLA MATRICOLA N° AIREX 25 2S BICOMB MODUL.....

TERMINA CON LA MATRICOLA N°

VALIDITÀ DALLA MATRICOLA N° AIREX 40 2S BICOMB MODUL.....

TERMINA CON LA MATRICOLA N°

VALIDITÀ DALLA MATRICOLA N° AIREX 50 2S BICOMB MODUL.....

TERMINA CON LA MATRICOLA N°

Unical®

COMPONENTI KIT RICIRCOLO

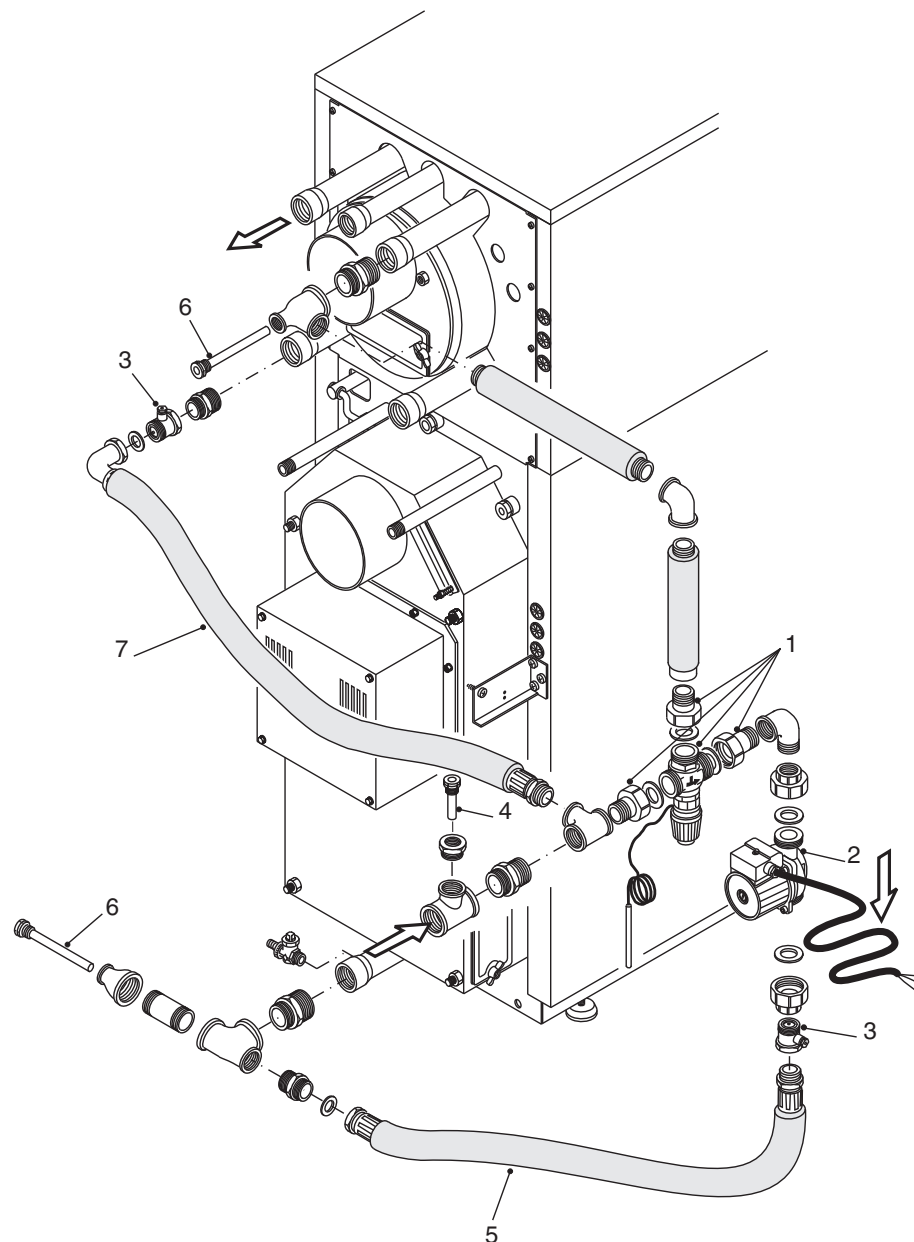
AIREX 25 2S BICOMB MODUL

**TAVOLA
19.00.00.I**

N° POS.	N° CODICE	Q.tà	DESCRIZIONE
-	14770	1	Kit pompa ricircolo
1	11593	1	Nipplo ridotto 1½"x1¼" Fig. 245
2	RAF0202	1	T ridotto F. 1½"x1"x1½" Fig. 130R
3	NIP0010	1	Nipplo 1" in acciaio a sede piana
4	GAM0020	1	Guarnizione in fibra ø 30x22x2
5	11654	1	Tubo flessibile 1" M.F. l=1400
6	VRI0110C	1	Valvola di ritegno 1" M.F.
7	BOC0022	2	Mezzo bocchettone piano F. 1"x1½"
8	GIN0050	2	Guarnizione in gomma ø 44x32x2
9	10478	1	Circolatore UNRS 25-70R
10	26058	1	Tubo ø 1"x400 M.F.
11	CRV0158	1	Gomito M.F. 1" Fig. 92
12	TUB0265	1	Tubo ø 1"x240
13	RAF0210	1	Riduzione M.F. 1¼"x1" Fig. 241
14	11798	1	Gomito M.F. 1¼" Fig. 92

N° POS.	N° CODICE	Q.tà	DESCRIZIONE
-	14771	1	Kit pompa ricircolo
1	NIP0012	1	Nipplo 1½" Fig. 280
2	RAF0202	1	T ridotto F. 1½"x1"x1½" Fig. 130R
3	NIP0010	1	Nipplo 1" in acciaio a sede piana
4	GAM0020	1	Guarnizione in fibra ø 30x22x2
5	11654	1	Tubo flessibile 1" M.F. l=1400
6	VRI0110C	1	Valvola di ritegno 1" M.F.
7	BOC0022	2	Mezzo bocchettone piano F. 1"x1½"
8	GIN0050	2	Guarnizione in gomma ø 44x32x2
9	10478	1	Circolatore UNRS 25-70R
10	26058	1	Tubo ø 1"x400 M.F.
11	CRV0158	1	Gomito M.F. 1" Fig. 92
12	TUB0265	1	Tubo ø 1"x240
13	RAF0210	1	Riduzione M.F. 1¼"x1" Fig. 241
14	11798	1	Gomito M.F. 1¼" Fig. 92

VALIDITÀ DALLA MATRICOLA N° TERMINA CON LA MATRICOLA N°
 VALIDITÀ DALLA MATRICOLA N° TERMINA CON LA MATRICOLA N°
 VALIDITÀ DALLA MATRICOLA N° TERMINA CON LA MATRICOLA N°
 VALIDITÀ DALLA MATRICOLA N° TERMINA CON LA MATRICOLA N°



VALIDITÀ DALLA MATRICOLA N° AIREX 25 2S BICOMB MODUL.....

TERMINA CON LA MATRICOLA N°

VALIDITÀ DALLA MATRICOLA N° AIREX 40 2S BICOMB MODUL.....

TERMINA CON LA MATRICOLA N°

Unical®

COMPONENTI KIT RICIRCOLO (PER ACCUMULO)

AIREX 25 2S BICOMB MODUL
AIREX 40 2S BICOMB MODUL

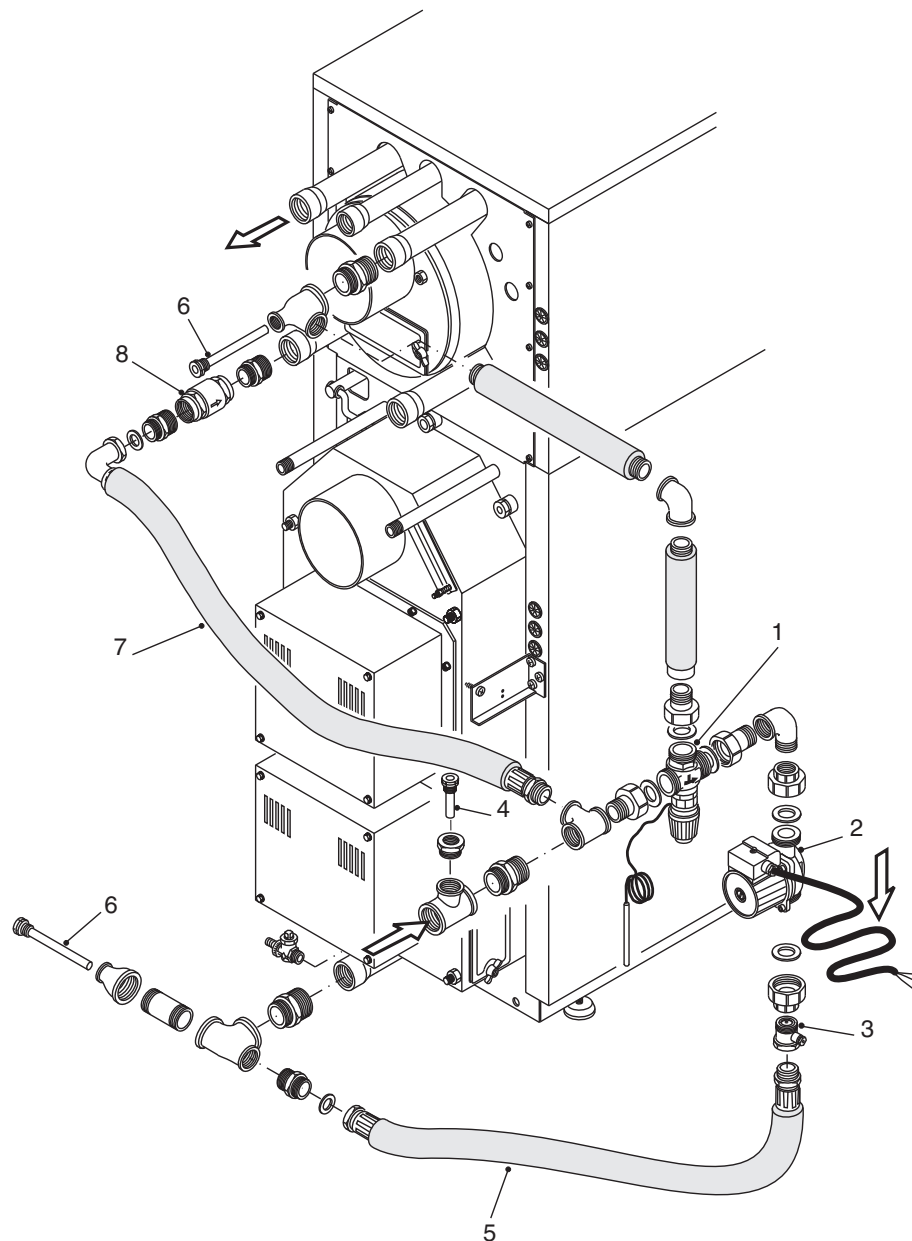
TAVOLA
20.00.00.I

N° POS.	N° CODICE	Q.tà	DESCRIZIONE
-	11774	1	Kit pompa ricircolo
1	11770	1	Valvola a 3 vie DN 25
2	10478	1	Circolatore UNRS 25-70R
3	VRI0110C	2	Valvola di ritegno 1" M.F.
4	23452	1	Guaina 7x8 - l = 50
5	27004	1	Tubo flessibile 1"x1400
6	GUA0005	2	Guaina 15x16 - l = 150
7	27010	1	Tubo flessibile 1"x620

VALIDITÀ DALLA MATRICOLA N° TERMINA CON LA MATRICOLA N° **AIREX 40 2S BICOMB MODUL**.....
VALIDITÀ DALLA MATRICOLA N° TERMINA CON LA MATRICOLA N° **AIREX 25 2S BICOMB MODUL**.....

VALIDITÀ DALLA MATRICOLA N° AIREX 50 2S BICOMB MODUL.....

TERMINA CON LA MATRICOLA N°



Unical®

COMPONENTI KIT RICIRCOLO (PER ACCUMULO)

AIREX 50 2S BICOMB MODUL

TAVOLA
21.00.00.I

N° POS.	N° CODICE	Q.tà	DESCRIZIONE
-	11776	1	Kit pompa ricircolo
1	11788	1	Valvola a 3 vie DN 40
2	10478	1	Circolatore UNRS 25-70R
3	VRI0110C	1	Valvola di ritegno 1" M.F.
4	23452	1	Guaina 7x8 - l = 50
5	27004	1	Tubo flessibile 1"x1400
6	GUA0005	2	Guaina 15x16 - l = 150
7	27011	1	Tubo flessibile 1¼"x620
8	13522	1	Valvola di ritegno 1¼" M.F.

VALIDITÀ DALLA MATRICOLA N° TERMINA CON LA MATRICOLA N°
AIREX 50 2S BICOMB MODUL
AIREX 50 2S BICOMB MODUL

Unical AG S.P.A.

46033 casteldario - mantova - italia - tel. 0376 57001 (r.a.) - telefax 0376 660556

La Unical declina ogni responsabilità per le possibili inesattezze se dovute ad errori di trascrizione o di stampa. Si riserva altresì il diritto di apportare ai propri prodotti quelle modifiche che riterrà necessarie o utili, senza pregiudicarne le caratteristiche essenziali.
This catalogue is purely indicative. The manufacturers reserve the right to modify technical data and any other parts of the contents.